



2022 年度東海学連定例戦 2Days プログラム

主催 東海学生オリエンテーリング連盟

1 日程 7月16日(土), 7月17日(日)

2 拠点・駐車場

1Day 丸火自然公園



駐車場は黄色の部分です

いつも使っている所です

↓以下グーグルマップ URL です

<https://goo.gl/maps/D79rP9xh8PEimm7>



2Day 村山口登山道



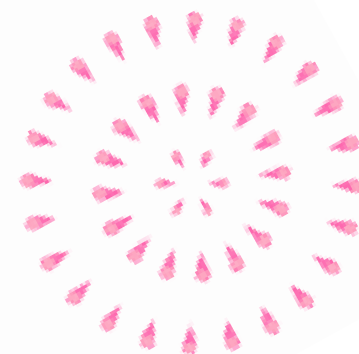
※拠点にトイレはありません。

事前に済ませるなど各自対応をお願いします

「繭玉」の看板で左に曲がる→道の分岐で左→道の分岐で左→道なりに進んだら右手に出てくるオープンが拠点・駐車場です

↓以下はグーグルマップの URL です。拠点に行く際にご使用ください。

35° 16'34.4"N 138° 41'19.5"E <https://goo.gl/maps/C1z9FAePaRodscpF8>



3 宿 村山ジャンボ

4 スケジュール

- 1 日目 10:30 集合
11:00 トップスタート
14:00 ファッシュタ!!!
15:00 フィニッシュ閉鎖、撤収終了次第宿へ移動
18:00 夕食
20:00 講習会 講師 藤井一樹様

- 2 日目 7:30 朝食
9:30 チェックアウト
10:30 トップスタート
13:30 ファッシュタ!!!
14:30 フィニッシュ閉鎖
15:30 撤収終了&解散



5 レース距離

丸火		
クラス	距離	登距離
ME	7.5	325
WE/MA	5.3	225
WA/MF	2.8	140
WF	2.4	130

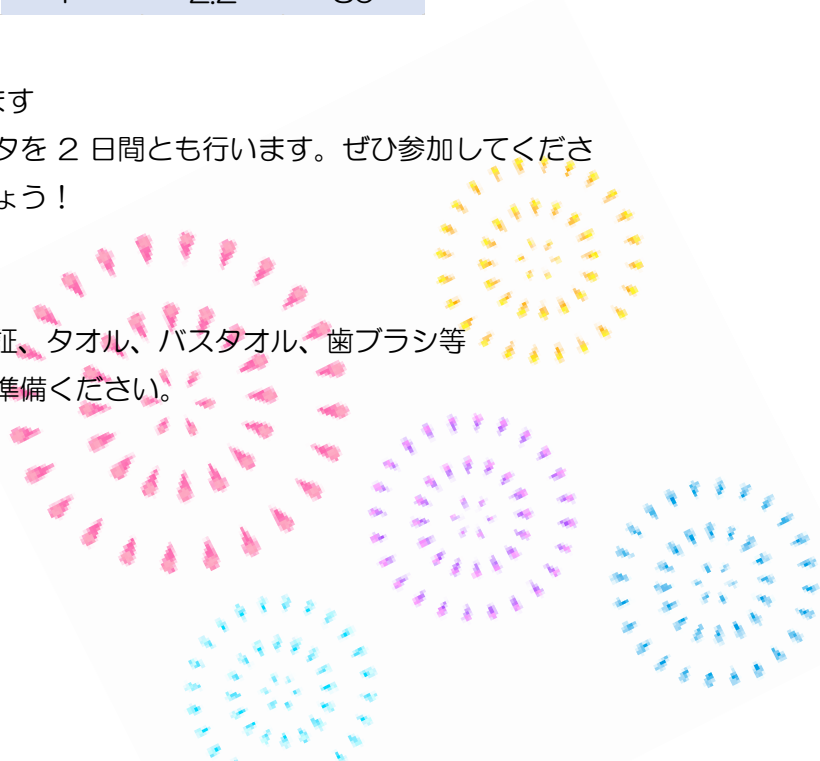
村山口登山道		
クラス	距離	登距離
ME	6.8	280
WE/MA	5.3	210
MA	5.3	210
WA	3.1	150
F	2.2	80

両日ともその他メニューに circuit があります

スケジュールにもありますが、ファッシュタを 2 日間とも行います。ぜひ参加してください！たぶん楽しいです！たくさん走りましょう！

6 持ち物

コンパス、Eカード、着替え、お金、保険証、タオル、バスタオル、歯ブラシ等
※宿にアメニティはありません。各自でご準備ください。



6 参加費（当日回収）

新入生	8,000 円
上級生	11,000 円
単日参加	2,000 円（1日当たり）

7 その他

・注意事項

昼食は用意していません。各自でご準備をお願いいたします。

・COVID-19 関連

本練習会は日本オリエンテーリング協会の制定した「オリエンテーリング大会、練習会開催時における新型コロナウイルス感染防止のためのガイドライン

（http://www.orienteering.or.jp/joa/2020/2020_0720_COVID-19_2.pdf）に準拠して運営を行います。

緊急連絡先 島田 080-3673-2244

