

プログラムの訂正・補足と、インカレロングの再競技開催を踏まえた対応について

プログラムの訂正

プログラム3ページ目、【本選考会における選考】の項について、

- 女子Aエリート ~~7名~~ →6名
- 女子Bエリート ~~10名~~ →9名

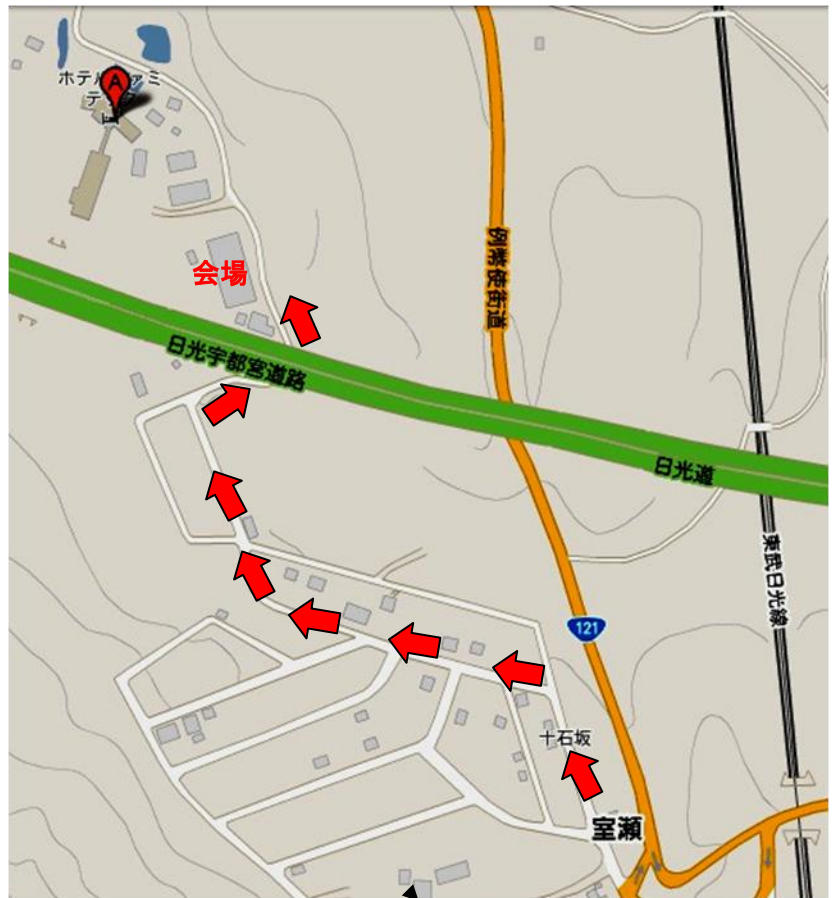
に訂正します。申し訳ありません。

プログラムの補足

会場へ来る際に、プログラムで示した経路以外に、右図で示した経路で来ることも許可します。ただし、ルートに示した場所以外の立ち入りは禁止します。

インカレロングの再競技開催を踏まえた対応について

- 当日申し込みでの参加を希望する方は、参加クラスと駐車申請を、事前に実行委員長にメールにて連絡してください。例年、当日参加者は非常に少ないため、事前連絡なしにまとまった人数が来た場合、出走できない可能性があります。ご協力よろしくをお願いします。
- テレイン内の、会場付近以外の場所に、競技と関係なく立ち入ることを禁止します。
- ゴール地区に留まることを禁止します。ゴールした選手は、速やかにテープ誘導をたどり、ゴール後選手隔離地区の卓球場に向かってください。
- 各大学のオフィシャルはゴール地区に立ち入ることはできません。ゴール地区にオフィシャルがいることが、選手がゴール地区に留まることを助長するからです。
- オフィシャルは、卓球場がゴール後選手隔離地区として開放されたあとは、卓球場に入りゴール後の選手のサポートを行うことができます。ただし、一度卓球場に入ると13:09まで出ることができません。
- ゴール後の選手へのサポートは、卓球場内にて行って下さい。ゴール～卓球場のテープ誘導区間でオフィシャルまたは未出走選手が、ゴール後の選手に接触することは禁止します。



問い合わせ先

関東ミドルセレ実行委員長 杓木 知宏

メール : tomohiro65 [at] hotmail.com ([at] →@)

TEL : 080-1051-6295