

2021年度日本学生オリエンテーリング選手権大会  
ミドル・ディスタンス競技部門  
北海道・東北地区及び関東地区代表選手選考会  
要項 ver. 2

## 1. 概要

- ◆ 日時 2021年12月19日(日) 雨天決行・荒天中止
- ◆ 場所 栃木県矢板市(予定)
- ◆ 会場 未定
- ◆ 主催 関東学生オリエンテーリング連盟
- ◆ 主管 2021年度日本学生オリエンテーリング選手権大会ミドル・ディスタンス競技部門  
北海道・東北地区及び関東地区代表選手選考会実行委員会  
実行委員長 浅井 寛之(東京大学 2017年度入学)  
運営責任者 根本 夏林(東京大学 2017年度入学)  
競技責任者 大鶴 啓介(東京大学 2017年度入学)  
コースプランナー 小牧 弘季(筑波大学 2017年度入学)  
イベントアドバイザー 松尾 怜治(東京大学 2014年度入学)

## 2. 立ち入り禁止範囲

本選考会参加予定者がオリエンテーリング目的で最終ページの地図でのハッチの部分に立ち入ることを禁止します。違反した場合は大学単位で失格とする場合があります。ただし、東北自動車道、国道461号線および栃木県道242号線など境界部分にある道路の通行は妨げません。

クローズドトレイン

『矢板山田』、『矢板幸岡』および『矢板合会』の一部エリア(但し『倉掛湧水地』との重複エリアを除く)。詳細なエリアは最終ページに掲載する地図にてご確認ください。

なお、使用地図・会場につきましては感染状況に依存するものの11月第4週頃の確定を目指しています。使用地図・会場は確定後速やかに公表します。

## 3. 競技情報

- ◆ 競技形態  
ポイントオリエンテーリング ミドルディスタンス競技  
EMIT社製電子パンチングシステム使用(My E-card 使用可能)
- ◆ 使用地図(2021年修正予定)  
地図調査 伊藤 樹(2021年度全日本ロング選手権者)  
『矢板山田』(日本学生オリエンテーリング連盟 2013年作成)  
『矢板幸岡』(日本学生オリエンテーリング連盟 2019年修正)  
『矢板合会』(日本学生オリエンテーリング連盟 2007年作成)  
ISOM2017-2 準拠、縮尺 1:10000、等高線間隔 5m、走行可能度 4段階

◆ クラス・参加費

クラス		優勝設定時間(予定)	対象者	参加費
選考クラス	関東 Ms	30	関東学連加盟員/ 北東学連加盟員	関東・北東学連加盟員 ¥2,000
	関東 Ws	30		
	北東 Ms	30		
	北東 Ws	30		
チャレンジクラス	MsC	30	一般参加者 (上級者)	一般¥3,000
	WsC	30		
一般クラス	MA	30	制限なし (中上級者)	関東・北東学連加盟員 ¥1,500 一般¥3,000
	WA	30		
	MF	30	制限なし (初心者)	関東・北東学連加盟員 ¥1,000 一般¥3,000
	WF	30		

※レンタル E カードを使用の場合は¥300 増しとなります。

※当日申し込みはありません。必ず事前にお申し込みください。

※MsC, WsC はそれぞれ男女選考クラスと同一コースとなる予定です。

※参加者の人数によって、予告なくクラスの分割・統合を行う場合があります。

※優勝設定時間は予告なく変更される場合があります。

#### 4. 北海道・東北地区及び関東地区代表選手選考

後日発行のプログラムにて、2021 年度日本学生オリエンテーリング選手権大会ミドル・ディスタンス競技部門北海道・東北地区及び関東地区代表選手選考会と推薦における通過人数を発表します。

#### 5. 申し込み方法・入金方法

Japan-O-entrY ( <https://japan-o-entry.com/event/view/811> ) からお申し込みください。

申し込み締め切りは **12 月 2 日(木)** です。

##### ○エントリーに関する留意事項

- ・ **北東・関東学連加盟校の参加者は大学毎に取りまとめ、所属は大学名としてください。**
- ・ 本大会では、メールでの申し込みおよび当日参加を受け付けません。
- ・ エントリー時に利用数車の台数をご記入下さい。駐車券を発行する場合があります。
- ・ 申し込みは Japan-O-entrY での申し込みと入金の両方をもって完了とします。申し込み締め切り日までに入金がない場合はキャンセル扱いとなりますのでご注意ください。

## 6. 新型コロナウイルス対策について

### ◆ ガイドライン等について

日本オリエンテーリング協会発行の「オリエンテーリング大会、練習会開催時における新型コロナウイルス感染防止のためのガイドライン」に基づいて対策を行います。

[http://www.orienteering.or.jp/joa/2020/2020\\_0720\\_COVID-19\\_1.pdf](http://www.orienteering.or.jp/joa/2020/2020_0720_COVID-19_1.pdf)

[http://www.orienteering.or.jp/joa/2020/2020\\_0720\\_COVID-19\\_2.pdf](http://www.orienteering.or.jp/joa/2020/2020_0720_COVID-19_2.pdf)

参加者の皆様は以下のチェックリストをご確認の上、感染防止対策にご協力お願いいたします。

[http://www.orienteering.or.jp/joa/2020/2020\\_0720\\_COVID-19\\_4.pdf](http://www.orienteering.or.jp/joa/2020/2020_0720_COVID-19_4.pdf)

### ◆ 新型コロナウイルス接触確認アプリ(COCONA)のインストール義務化

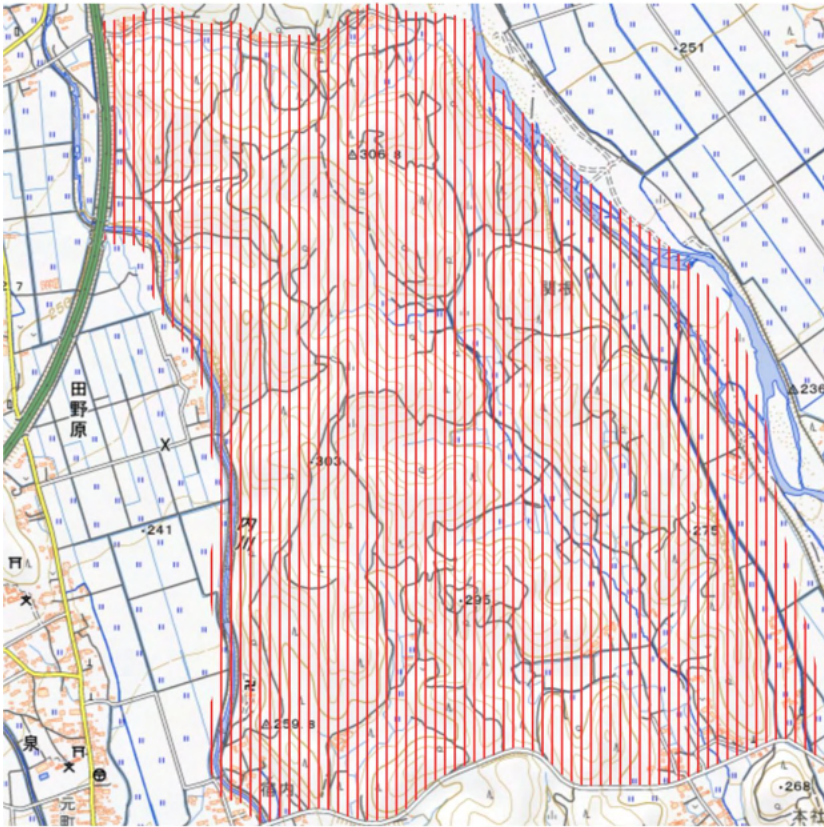
本大会参加者は、厚生労働省からリリースされている新型コロナウイルス接触確認アプリ(COCONA)のインストールおよび運用をエントリー時から義務づけます。大会前の直近14日以内に陽性者との濃厚接触が判明した場合、参加をお断りさせていただくことがあります。

## 7. 問い合わせ

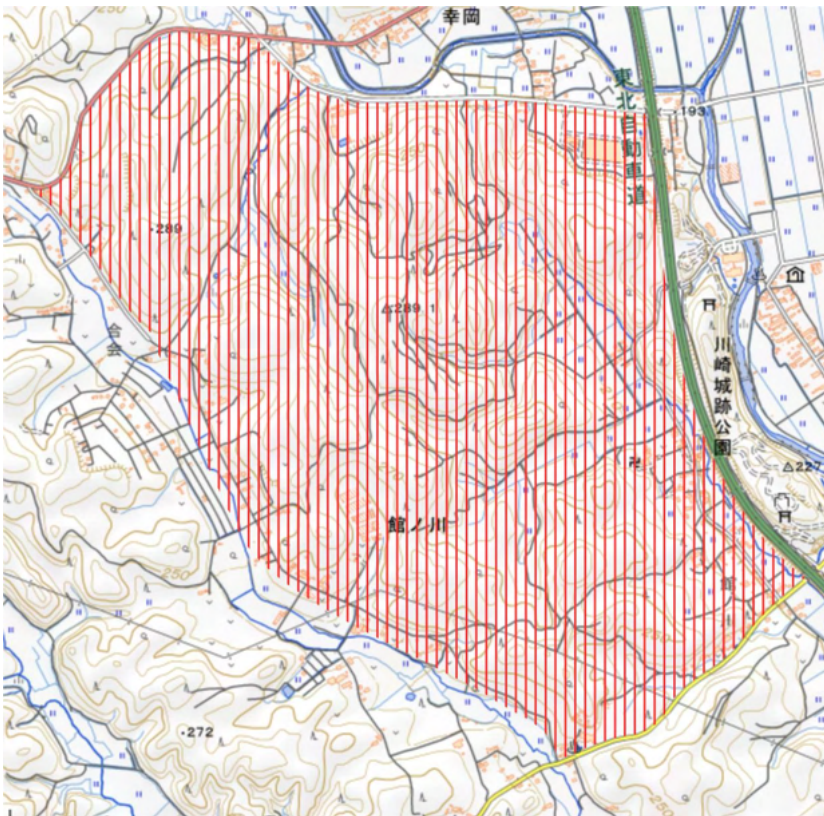
ご不明な点・ご質問などございましたら、下記の連絡先までお問い合わせください。

メールアドレス middlese1\_2021●googlegroups.com (●→@)

『矢板山田』



『矢板幸岡』および『矢板合会』の一部エリア



※地理院地図 (<https://maps.gsi.go.jp/>) を加工して作成