

# 2021年度 日本学生オリエンテーリング選手権大会

## ミドル・ディスタンス競技部門

### 北海道・東北地区及び関東地区代表選手選考会

#### 要項 ver.1

#### 1. 大会概要

- ◆ 日時 2021年12月19日(日) 雨天決行・荒天中止
  - ◆ 場所 栃木県矢板市(予定)
  - ◆ 会場 未定
  - ◆ 主催 関東学生オリエンテーリング連盟
  - ◆ 主管 2021年度日本学生オリエンテーリング選手権大会ミドル・ディスタンス競技部門  
北海道・東北地区及び関東地区代表選手選考会実行委員会
- |            |                      |
|------------|----------------------|
| 実行委員長      | 浅井 寛之(東京大学 2017年度入学) |
| 運営責任者      | 根本 夏林(東京大学 2017年度入学) |
| 競技責任者      | 大鶴 啓介(東京大学 2017年度入学) |
| コースプランナー   | 小牧 弘季(筑波大学 2017年度入学) |
| イベントアドバイザー | 松尾 怜治(東京大学 2014年度入学) |

#### 2. 立ち入り禁止区域

本選考会参加予定者がオリエンテーリング目的で次ページの地図でのハッチの部分に立ち入ることを禁止します。違反した場合は大学単位で失格とする場合があります。ただし、東北自動車道、国道461号線および栃木県道242号線など境界部分にある道路の通行は妨げません。

クローズドトレイン

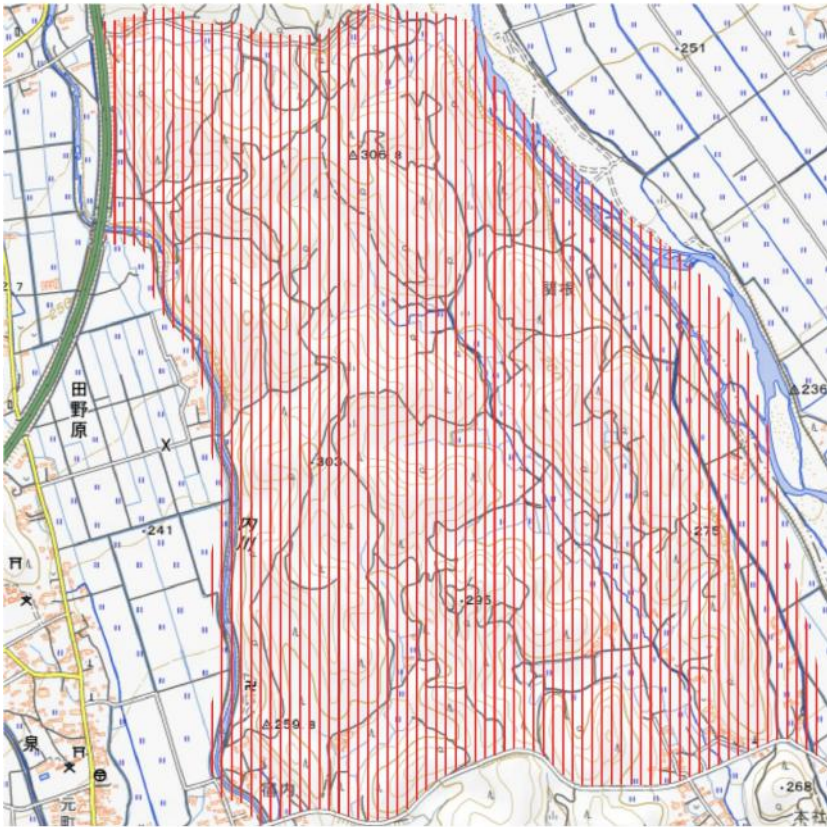
『矢板山田』、『矢板幸岡』および『矢板合会』の一部エリア(但し『倉掛湧水地』との重複エリアを除く)。  
詳細なエリアはこの要項の最終ページに掲載する地図にてご確認ください。

#### 3. 問い合わせ

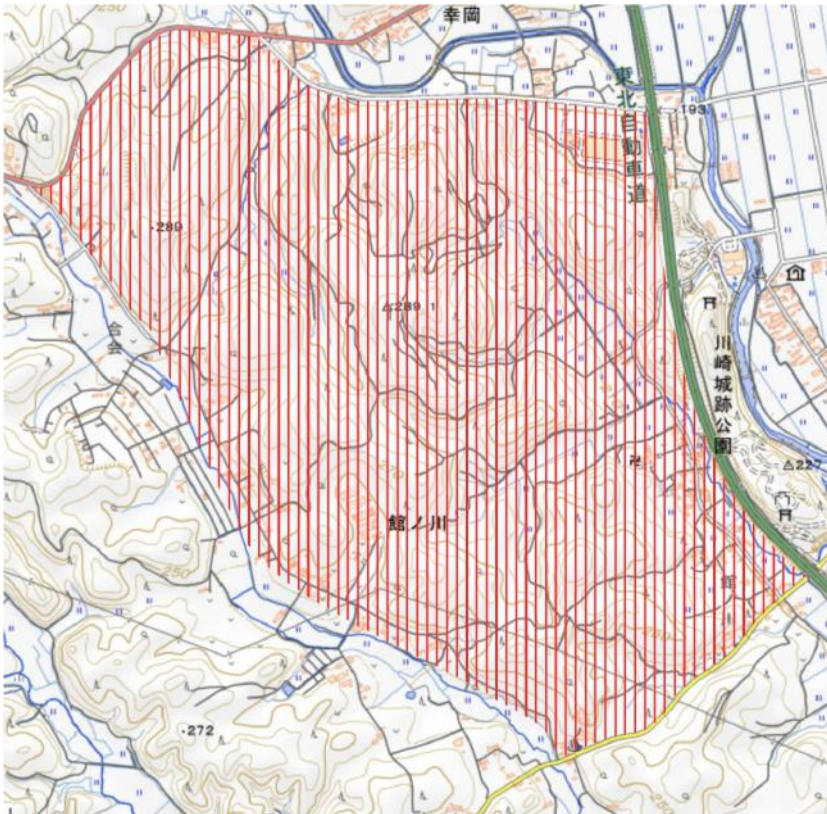
ご不明な点・ご質問などございましたら、下記の連絡先までお問い合わせください。

メールアドレス middlese1\_2021@googlegroups.com (●→@)

『矢板山田』



『矢板幸岡』および『矢板合会』の一部エリア



※地理院地図 (<https://maps.gsi.go.jp/>) を加工して作成