

2021 年度 日本学生オリエンテーリング選手権大会

ロング・ディスタンス競技部門 関東地区代表選考会

兼 関東学生オリエンテーリング選手権大会個人戦

兼 全国中学校高等学校オリエンテーリング選手権大会関東地区予選

要項2

1. 概要

- 日時 2021 年 6 月 27 日(日) 雨天決行・荒天中止
- 場所 栃木県日光市
- 会場 高畑運動広場
- 主催 関東学生オリエンテーリング連盟
- 主管 2021 年度日本学生オリエンテーリング選手権大会 ロング・ディスタンス競技部門
関東地区代表選手選考会実行委員会

実行委員長 櫻井 一樹 (東京工業大学 2017 年度入学)

運営責任者 浴 歩輝 (東京工業大学 2017 年度入学)

競技責任者 高橋 洸太 (東京工業大学 2017 年度入学)

コース設定者 宮嶋 哲矢 (千葉大学 2017 年度入学)

渉外責任者 岩佐 一大 (千葉大学 2017 年度入学)

資材責任者 得能 渉 (千葉大学 2017 年度入学)

会計責任者 岡田 翔太 (千葉大学 2016 年度入学)

イベントアドバイザー 宮西 優太郎 (宮西山野精図)

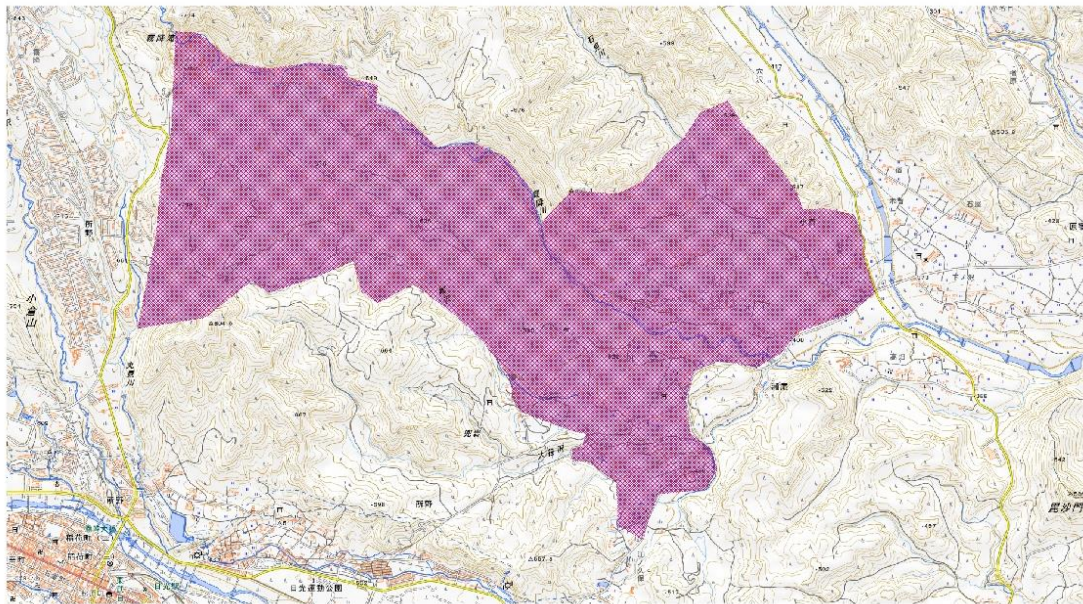
2. 交通案内

- 公共交通機関を利用の場合
東武鬼怒川線「大谷向」駅から会場まで徒歩 60 分、「大桑」駅から会場まで徒歩 75 分。
- 自家用車を利用の場合
日光宇都宮道路「今市」IC から会場まで車で 15 分
駐車スペースが限られているため、申し込み時に利用する車の台数をご記入ください。
個人で申し込まれる方で、複数人で乗り合わせて来られる場合は運転手のみご記入ください。

3. 立ち入り禁止範囲

本選考会に参加を予定している方の、以下の競技エリア(下図パープルハッチで囲まれた競技範囲)へのオリエンテーリングを目的とする立ち入りを選考会終了まで禁止とします。ただし、選考会参加時を除きます。違反した場合、大学単位で失格することがあります。

クローズテレイン:『日光霧降』および『不動の滝(北)』



※地理院地図を加工して使用

また、8月15日(日)開催の北海道・東北学生オリエンテーリング選手権大会(以下、北東インカレ)は同テレインを使用するため、**北東インカレ出場予定の選手は本大会には参加しないようにお願いします。**

4. 競技情報

- **競技形態** ポイントオリエンテーリング ロング・ディスタンス部門
EMIT 社製電子パンチングシステム使用(My E-card 使用可能)
- **使用地図** 『日光霧降』『不動の滝(北)』
縮尺 1:15000 一部クラスでは 1:10000 を使用予定
等高線間隔 5m 走行可能度 4 段階 ISOM2017 準拠
- **クラス情報**

クラス		距離 (km)	優勝設定時間 (min)	参加資格
選考クラス	ME	7-8	65	選考クラス。2021 年度関東学連加盟員、加盟登録 4 年以内の者。 全国中学校高等学校オリエンテーリング選手権大会関東地区予選、選考対象者。
	WE	5-6	65	
	M18A	4-5	50	
	W18A	3-4	50	
	M15A	3-4	40	
	W15A	2-3	40	
学生一般クラス	MA	4-5	40	上級者対象の一般クラス。 2021 年度関東学連加盟員。
	WA	3-4	40	
	MF	2-3	25	新人クラス。2021 年度から新規加盟登録を予定している者、もしくは加盟登録 2 年以内の者。
	WF	2-3	25	
併設クラス	MEC	7-8	65	併設クラス。特に制限は設けない。
	WEC	5-6	65	
	MAC	4-5	40	
	WAC	2-3	40	

- ・複数クラスに参加することはできません。
- ・併設クラス以外は、異なる性別のクラスに参加することはできません。
- ・多くの参加者が見込まれるため、**当日申し込みはありません**。必ず事前にお申し込みください。
- ・併設クラスは、ME と MEC、WE と WEC、MA と MAC、WA と WAC はそれぞれ同一コースとなります。

5. 当日の流れ(予定)

開場・受付開始 8:30

スタート時刻 10:30

フィニッシュ封鎖 15:00

会場封鎖 16:30

6. 関東地区代表選考会

ME 及び WE クラスを 2021 年度日本学生オリエンテーリング選手権大会ロング・ディスタンス競技部門における関東地区代表選手選考クラスとします。後日発行のプログラムにて、2021 年度日本学生オリエンテーリング選手権大会ロング・ディスタンス競技部門関東地区代表選手選考会と推薦における通過人数を発表します。また、ME、WE クラスにおいて参加者多数の場合、レーン分けをします。その場合、各レーンがセレ対象クラスとなります。

7. 全国中学校高等学校オリエンテーリング選手権大会関東地区予選

詳細は全国中学校高等学校オリエンテーリング選手権運営にお問い合わせください。

8. 関東学生オリエンテーリング選手権

ME 及び WE クラスの優勝者を関東学生オリエンテーリング選手権者として表彰いたします。レーン分けが行われた場合、両レーンの優勝者を共に関東学生オリエンテーリング選手権者として表彰します。

9. 申し込み

本選考会の申し込みは「**Japan-O-entrY による申し込み**」のみになります。

申し込み代表者が Japan-O-entrY (<https://japan-o-entr.com/>) から申し込みを行うことができます。6 名以上の団体は団体申し込み機能も利用可能です。**6月7日(月)**までに「申込」と「入金」を済ませてください。**「申込」がありましても「入金」がない場合はキャンセル扱いとなりますのでご注意ください。**

➤ 参加費

クラス		参加費
選考クラス	ME/WE	2000 円
	M18A/W18A/ M15A/W15A	1000 円
学生一般クラス	MA/WA	1800 円
	MF/WF	1000 円
併設クラス	MEC/WEC/ MAC/WAC	2500 円

・レンタル E-card 使用の場合は上記参加費から 300 円増となります。

➤ 地図販売について

エントリーの際に地図販売の事前申し込みを受け付けます。当日申し込みは受け付けませんのでご了承ください。価格は以下の通りです。

全コントロール図:900 円 ME/WE クラス:800 円 その他クラス:500 円

➤ 諸注意

- ・「申込」、「入金」の締め切りは**6月7日(月)**です。
- ・6/11(金)(予定)に関東学連ホームページにてエントリーリスト を公開する予定ですのでご確認ください。
- ・多くの参加者が見込まれるため、当日申し込みはありません。必ず事前にお申し込みください。

10. 新型コロナウイルス対応

➤ 開催可否判断について

実施日に関東地方のいずれかの都県において緊急事態宣言が発令中であった場合中止とします。その基準に基づく開催判断を大会 1 か月前及び 2 週間前に行いますが、状況に応じて直前での中止判断をする可能性がありますのでご了承ください。

➤ 感染対策について

感染対策として以下の点にお気を付けてください。

- ・大人数での地元施設の利用をしない。
- ・会場やスタート地区では、密を避ける。
- ・近距離での会話しながらの飲食はお控える。
- ・競技中以外はマスクの着用をする。
- ・体調に異変がある場合の出場は控える。

➤ ガイドライン等について

日本オリエンテーリング協会発行の「オリエンテーリング大会、練習会開催時における新型コロナウイルス感染防止のためのガイドライン」に基づいて対策を行います。

http://www.orienteering.or.jp/joa/2020/2020_0720_COVID-19_1.pdf

http://www.orienteering.or.jp/joa/2020/2020_0720_COVID-19_2.pdf

参加者の皆様は以下のチェックリストをご確認の上、感染防止対策にご協力お願いいたします。

http://www.orienteering.or.jp/joa/2020/2020_0720_COVID-19_4.pdf

➤ 新型コロナウイルス接触確認アプリ(COCOA)について

本大会参加者は、厚生労働省からリリースされている新型コロナウイルス接触確認アプリ(COCOA)のインストール及び運用をエントリー時から**義務づけます**。大会の直近 14 日以内に陽性者との濃厚接触が判明した場合、参加をお断りすることがございます。

11. その他

- 8月15日(日)開催の北東インカレは同『日光霧降』および『不動の滝(北)』の地図を使用するため、**北東インカレ出場予定の選手は本大会には参加しないようにお願いします。**
- **保険**
本選考会では保険に加入しております。
- **プログラム**
プログラムは後日関東学連ホームページにおいて発表します。紙媒体でのプログラムの発行は行いません。
- **成績**
本選考会の成績は Lap Center (<https://mulka2.com/lapcenter/>) に掲載いたします。氏名・所属の掲載を希望されない方は、下記問い合わせ先(櫻井)までご連絡ください。
- **個人情報**
本選考会において申し込まれた個人・団体の情報は本選考会運営のためだけに使用し、目的外に使用することはありません。

12. 問い合わせ

実行委員長 櫻井 一樹

メールアドレス kanto.longsele2021●gmail.com(●→@に変換)