

# 2011 年度関西学連合宿 要項 ver.2

## ◆はじめに

ミドルセしも終わり、インカレ本番まで残すところあと2ヵ月ほどとなりました。セレで良い結果を残せた人も、そうでない人も、春インカレの開催される『希望が丘』という舞台で輝きたいという気持ちは、誰もが持っているものと思います。そこで、そのための準備をしようというのが今回の合宿の最大の目的です。

本合宿ではミドルレース・リレー練習はもちろんですが、新人が基本的な技術を再確認できるような機会も用意したいと思っています。素晴らしいコーチの方々を多数呼びし、洗練されたメニューを準備してお待ちしております。

## ◆日時

2月18-19日(土・日) 雨天決行・荒天中止

## ◆トレイン

一日目：東青山四季のさと

二日目：大和高原都祁

## ◆宿

名張シティホテル(三重県名張市丸之内37-1)

近鉄「名張」駅より徒歩1分

### ◆関西学連合宿に

#### 参加しよう①◆

インカレ前に他大学の  
人達と競える機会は、こ  
れがほとんど最後となり  
ます。



#### ◆交通

##### ■東青山→名張シティホテル

- 車 30km (45分程度)
- 電車 東青山四季のさと→東青山駅：徒歩すぐ  
東青山駅→名張駅 (近鉄大阪線)：30分程度  
名張駅→ホテル：徒歩1分

##### ■名張シティホテル→吐山

- 車 20km (30分程度)
- 電車 ホテル→名張駅：徒歩1分  
名張駅→室生口大野駅 (近鉄大阪線)：10分程度  
室生口大野駅→大和高原都祁：8km程度

(※電車で来る方がいれば、この区間のみピストン輸送を行う予定です。  
詳細は申し込みを締め切った後に発表します。)

#### ◆タイムスケジュール (予定)

##### ■2/18 (土) 【注】昼食は各自で準備のこと

- 10:00 集合
- 10:30 ミドルレース
- 12:30 昼食
- 13:00 午後メニュー
- 15:00 ゴール閉鎖、撤収
- 16:00 宿到着  
(ナイトメニュー?)
- 18:30 夕食・懇親会

##### ■2/19 (日) 【注】昼食は各自で準備のこと

- 10:00 集合
- 10:30 2×2 リレー
- 12:30 昼食
- 13:00 午後メニュー
- 15:00 ゴール閉鎖、撤収

※なお、メニュー内容は現段階での予定であり、正式にはコーチと話し合っていていきます。詳細は後日発表します。

#### ◆関西学連合宿に

##### 参加しよう②◆

東青山・大和高原都祁はそれぞれ全日本リレー・インカレが開催されたテレインなので地図の精度は抜群!

#### ◆関西学連合宿に

##### 参加しよう③◆

コーチとして10名近くの方々が来て下さいます。オリエンは初級～中級者という人もレベルアップできるチャンス!

## ◆クラス

### ■1 日目：ミドルレース

MA：男子上級者向け（MUA～ME 相当）

WA：女子上級者向け（WUA～WE 相当）

MF：男子新人向け（MUF 相当）

WF：女子新人向け（WUF 相当）

### ■2 日目：リレー

ME：男子エリート向け（ME 相当）

WE：女子エリート向け（WE 相当）

MUR：上記以外の男子（MUR 相当）

WUR：上記以外の女子（WUR 相当）

※（ ）内は全てインカレミドルのクラスを基準としています。

## ◆参加費

両日参加：9500 円

どちらか一日だけ参加：1000 円

（E-Card レンタルの場合 +500 円）

※参加費は合宿当日に、各大学まとめて回収します。

## ◆申込方法

※各大学でまとめて申し込んで下さい。

### ■一団体に関して

〔大学名、代表者名、代表者 E-mail、代表者 TEL〕を

### ■個人情報に関して

〔個人名、ふりがな、性別、レースのクラス、E-Card 番号、移動手段〕を  
申込用エクセルファイルに記入して提出して下さい。

**申し込み締め切り：1 月 11 日（水）必着**

申し込み先：岡本 耀平（関西学連競技部長）

o.youhei■at5.ecs.kyoto-u.ac.jp（■＝（アットマーク））

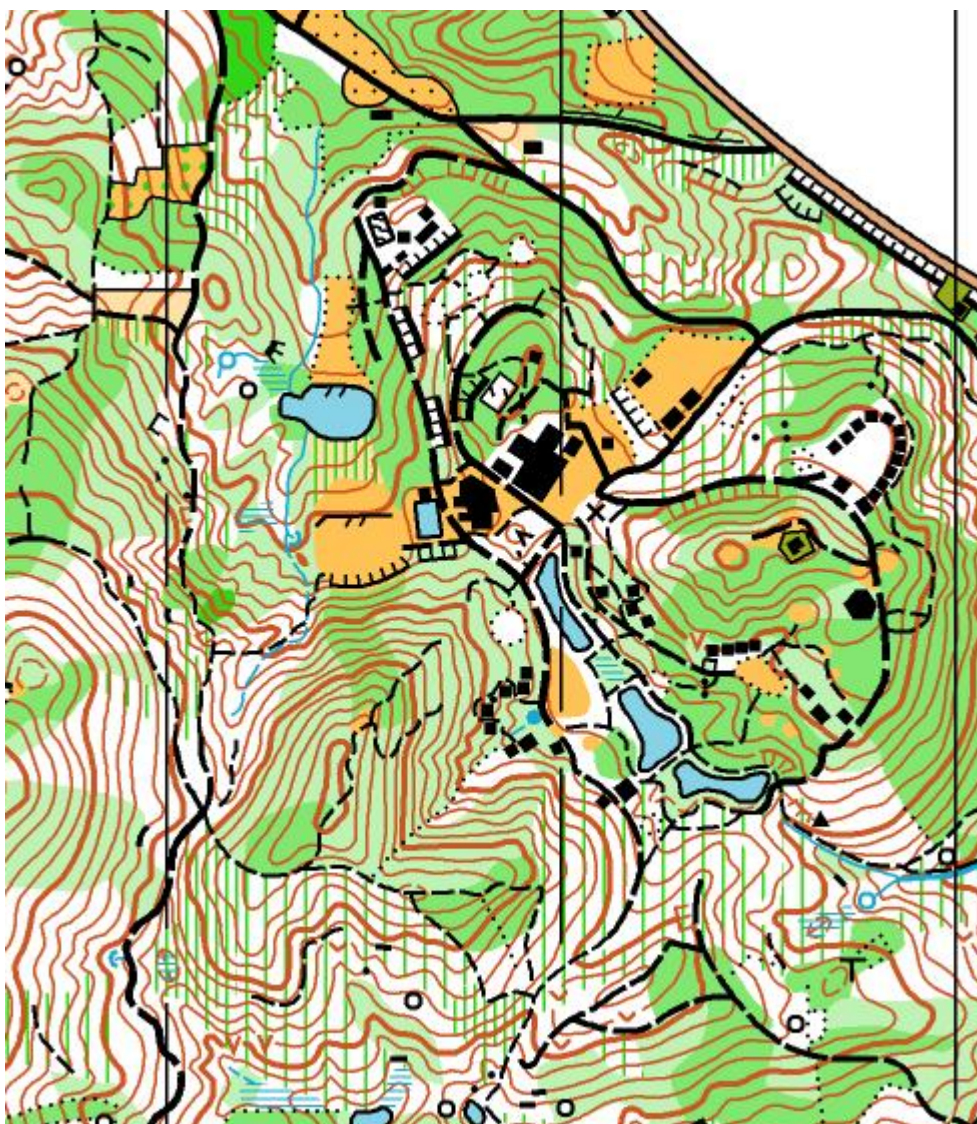
## ◆関西学連合宿に

### 参加しよう④◆

夜はホテルの宴会場で懇親会があります。インカレ後夜祭の前に他大学の同期と仲を深める絶好の機会です。

**【注意事項】**

- ・ 2日目のトレイルは駅から遠いため、なるべく車でお越しください。
- ・ 各自マイEカードを出来る限りお持ちください。
- ・ 部分参加を希望する方は、申し込みの際にその旨を備考欄にお書きください。
- ・ なお、人数調整のためにリレーのクラスは変更をお願いする場合がございます。



◆大和高原都祁の旧地図『吐山』の一部  
ここで2007年度の春インカレが開催されました。