

# 北東学連スプリントセレクション/北東インカレ 2022 要項 1

2022 年 6 月 7 日発行

## 基本情報

### ○ 開催日

2022 年 8 月 13 日（土）～2022 年 8 月 14 日（日）

8 月 13 日（土） 日本学生オリエンテーリング選手権大会スプリント競技部門  
北海道・東北地区代表選考会（以下、スプリントセレ）

8 月 14 日（日） 北海道・東北学生オリエンテーリング選手権大会  
（以下、北東インカレ）

### ○ 開催地

スプリントセレ： 天平の丘公園

北東インカレ： 日光所野

### ○ 主催

北海道・東北学生オリエンテーリング連盟

### ○ 主管

実行委員長： 高橋 直道（東北大 2018 年度入学）

競技責任者： 山田 峻大（東北大 2018 年度入学）

運営責任者： 小林 哲郎（東北大 2018 年度入学）

スプリントセレコース設定者： 小林 俊介（東北大 2018 年度入学）

北東インカレコース設定者： 今野 陽一（東北大 2018 年度入学）

コントローラ： 宮西 優太郎（東北大 2012 年度入学）

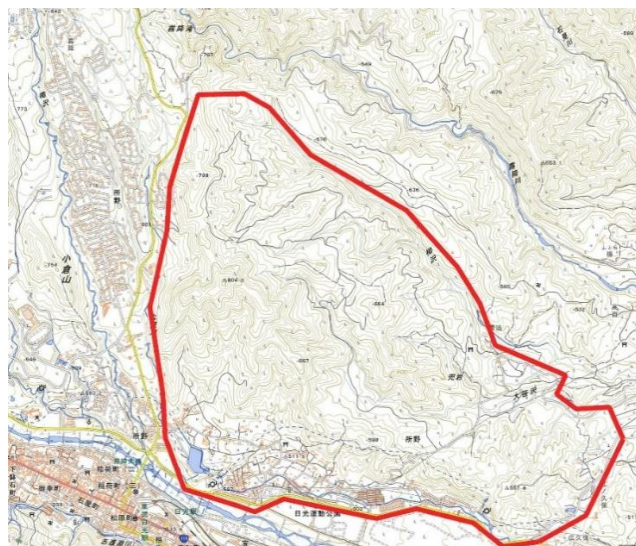
○ 立ち入り禁止区域

本大会の選考クラスに参加を予定している方は、大会当日まで以下に示すエリアへのオリエンテーリング目的（テレイン視察含む）での立ち入りを禁止いたします。ただし、一般クラスに参加を予定している方は立ち入りの制限を設けません。

スプリントセレ



北東インカレ



## 北東学連スプリントセレクション

### ○ 競技形式

ポイントオリエンテーリング、スプリント競技

SPORTident 社製電子パンチング計時システム（SI カード）使用

### ○ 使用地図

「天平の丘公園」

縮尺 : 1/4,000

等高線間隔 : 2m

地図図式 : ISSprOM 2019

### ○ 会場

未定

### ○ クラス

クラス		参加資格	備考
選考クラス	ME	北東学連加盟員男子	
	WE	北東学連加盟員女子	
一般クラス	MEC	無制限	MEと同一コース
	WEC		WEと同一コース

## 北東インカレ

### ○ 競技形式

ポイントオリエンテーリング、ロング・ディスタンス競技  
EMIT 社製電子パンチング計時システム (E-card) 使用

### ○ 使用地図

「日光所野」

縮尺 : 1/15,000、1:10,000

等高線間隔 : 5m

地図形式 : ISOM 2017-2

### ○ 会場

未定

### ○ クラス

クラス		参加資格	備考
選考クラス	ME	北東学連加盟員男子	
	WE	北東学連加盟員女子	
一般クラス	MF	無制限	日本学連加盟員 1 年目男子推奨コース
	WF		日本学連加盟員 1 年目女子推奨コース
	MA		MEより短いコース
	WA		WEより短いコース
	MEC		MEと同一コース
	WEC		WEと同一コース

## 留意事項・その他

- 申し込みについては7月公開予定の要項2で発表します。
- 本大会では、スポーツ障害保険に加入します。
- 本要項に記載している事項は今後変更する可能性があります。
- レンタルSIカード・Eカードを破損・紛失した場合、賠償金を支払っていただきます。
- いかなる理由があっても参加費の返金は致しません。
- 災害・荒天など、大会開催が困難であると判断した場合、大会を中止します。
- 参加者が自分自身、もしくは第三者に与えた損害について、実行委員会では一切責任を負いません。

## 問い合わせ先

実行委員長： 高橋 直道

hokuto.incolle2022●gmail.com（●を@に変更してください）

以上