

# 2010年 世界大学オリエンテーリング選手権（ユニバ）選手選考会要項



**ORIENTEERING 2010**  
Borlänge Sweden

July 19-23  
17th World University  
Championship

WUOC 2010  
P.O. Box 98  
S-781 21 Borlänge  
Sweden

Phone (00)46-24-38 89 26  
Fax (00)46-24-38 66 09  
e-mail: info@wuoc2010.se



## ■■■選考方法■■■

・選考会の成績により確定

ロング 上位1名  
ミドル 上位1名  
スプリント 上位1名

・インカレミドルの成績より確定(1名)

09年度日光インカレミドル 優勝者(辞退時の繰上げはなし)

上記の他に男女共に最大6名程度となるように選考レース参加者から推薦する。  
推薦の際には当日の成績に加えて、下に記載する成績を参考とする。  
場合により補欠を選考することがある。

※スプリント・ミドル選考会の上位1名は基本的にはその種目確定とするが、  
チーム事情等により変更となることがある。

## ■■■選考会の情報■■■

※世界選手権選考会と合同で開催される選考レースにて選考を執り行います。

- 1 開催日時 2010年4月4日 ロング選考会  
2010年4月10,11日 スプリント(10日)・ミドル(11日)選考会
- 2 開催場所 未定(追って発表する予定です)  
※開催場所公表以降、選考会に出る予定の選手の立ち入りを禁止します。
- 3 競技情報 選考会要項の公表後に確認ください。
- 4 申込方法 選考会に直接申し込んで下さい。
- 5 出場資格 以下の条件を満たす者

FISUの定める大学生資格である以下のa)と、b)-1又はb)-2を満たす者。

- a) 2010年1月1日現在、18才以上28才未満である
- b)-1 2010年1月1日現在、大学の正規課程(修士、博士を含む)に在籍している
- b)-2 2009年中に正規課程を終了した者(2009年3月卒業であれば可)

## 6 参考とする成績

選手推薦の際には、選考会当日のレース成績に加え、  
以下の大会の成績を参考とします。

- 1) 09年度インカレロング(矢板)選手権クラス
- 2) 09年度インカレミドル(日光)選手権クラス

上記2つの大会に加えて、提出があった場合に以下の大会の成績も考慮します。  
大会申し込みとは別に提出をお願いします。(任意提出となります)

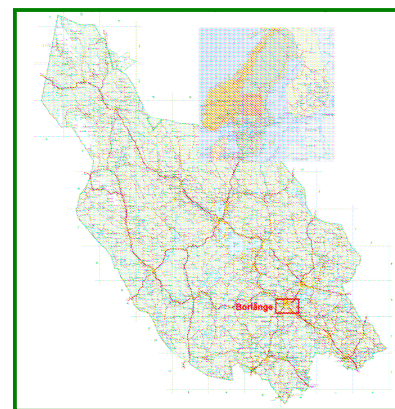
- 1) 08年度インカレロング(愛知)選手権クラス
- 2) 08年度インカレミドル(神奈川)選手権クラス
- 3) 09年度JOA公認大会

(※成績送付先:wuoc●orienteer.jp(●=@) WUOC 選考会 宛 書式は下の通り)

(表題)WUOC2010 成績(氏名)

(書式)大会,クラス,順位,タイム,優勝者,トップとのタイム比(%)

(例)08年度神奈川インカレミドル,ME,1位,0:12:34,〇〇,123%



(※写真はユニバ2008より)

## 7 !注意!

ユニバとWOC選考会のコースはロング、ミドル、スプリントとも共通です。  
両方の出場を目指す人はユニバに申し込んでください。  
詳しくは申込み要項の公表後に確認ください。

○世界学生オリエンテーリング選手権大会について  
大会開催期間:2010/7/18~2010/7/24

※大会に関する公式情報はWebにて公開されています。  
<http://www.wuoc2010.se/>

開催場所: BORLÄNGE, SWEDEN

○問い合わせ先

wuoc●orienteer.jp(●=@) WUOC 選考会 宛 ※Eメールにてお願いします。