

# 第29回 埼玉県OL協会大会

## 【プログラム】

【開催日】平成25年 9月 29日（日） 雨天決行・荒天中止

【主催】特定非営利活動法人埼玉県オリエンテーリング協会

【後援】越生町教育委員会

【協賛】サントリーフーズ株式会社

【会場】埼玉県入間郡越生町 梅園小学校

【問合せ先】前日まで：TEL 048-776-8439

大会当日：大会本部 090-4628-5039

【大会役員】競技責任者 福原正三

コース設定 齋藤英之

### 1. 交通案内

【集合場所】埼玉県入間郡越生町 梅園小学校

埼玉県入間郡越生町小杉547

【交通】JR八高線・東武越生線「越生（おごせ）」駅下車徒歩約30分（テープ誘導なし）

越生駅から川越観光バス「黒山」行き、「梅園小学校入口」下車（所要時間14分、  
運賃230円）バス停から徒歩3分（テープ誘導なし）

越生駅発 8:18、8:53、9:29、10:04、10:57（ニューサンピア埼玉おごせ経由）

関越自動車道「鶴ヶ島IC」より、越生方面へ車で約30分

駐車場は、会場周辺案内図に記載の場所となります。係員不在の場合がありますが、  
奥の方から駐めてください。会場までは徒歩7分です。（テープ誘導なし）

【会場周辺案内図】



【アクセスマップ】  
（越生駅～梅園小学校）



## 2. 競技情報

【使用地図】上谷 1：10000 等高線間隔5m 通行可能度4段階

特殊な地図記号

×	石碑・ほこらなど
○	炭焼釜跡

【競技形式】個人ポイントO（Eカード使用） ミドルディスタンス

※初心者（N）クラスもEカード使用

【位置説明】I O F 記号を用いる（初心者（N）クラスは日本語表記併用）

【当日受付】9：30～11：30

【公式掲示板】プログラムに掲載できなかった事項、プログラム公表後に変更になった重要事項などを、当日本部付近に掲示します。参加者は必ずご確認ください。

### 【トレイン情報】

トレインは、全般的に急峻な斜面となっており、深い沢が入り組んだ針葉樹林です。トレイン外周部分に民家・畑などがありますが、競技エリアには炭焼釜跡以外の人工特徴物はほとんどありません。使用するトレイン東南部の比較的高度の低い部分では小径が、北部では林業用の小道が発達していますが、これらの多くはかなり不明瞭であり、たどったり目標としたりする場合には、見落とさないよう注意を必要とします。深く切れ込んだ沢では小川が流れていますが、渡れないほどの水量や深さではありません。コースによってはこれを横切ることになりますので、急斜面や沢で滑落しないよう注意してください。

通行可能度は、通行不能な部分はあまり多くありませんが、低木により見通しがきかないところが多いです。また、落雷や伐採などにより倒木が多く見られます。見通しがきくところでも、下草に倒木、木の根やコケに覆われた岩石などが隠れている場合がありますので、走行時は注意してください。

【コース距離等】（予定）

クラス	距離	登距離
M21A	4.0km	270m
M50A	2.5km	150m
M35A	3.5km	230m
M20A	2.1km	150m
M18A	1.5km	140m
MB	1.5km	140m

クラス	距離	登距離
W21A	3.5km	230m
W45A	2.1km	150m
W30A	2.5km	150m
W20A	2.1km	150m
W18A	1.5km	140m
WB	1.5km	140m

クラス	距離
N	1.0km

※ 東京都選手権大会参加者の一部のクラスについては、以下のとおり、クラスを統合しています。  
M65A→M50A、M/W15A→M/W18A、W55A→W45A、M/W12→N

### 3. 大会スケジュール

【受付】9：30～11：30

- 事前申込みの方は、受付でバックアップラベル・レンタルEカード（申込者のみ）をお受け取りください。コントロール位置説明はスタート2分前に配付いたします。（最大縦95mm×横70mm程度）

【当日参加申込み】

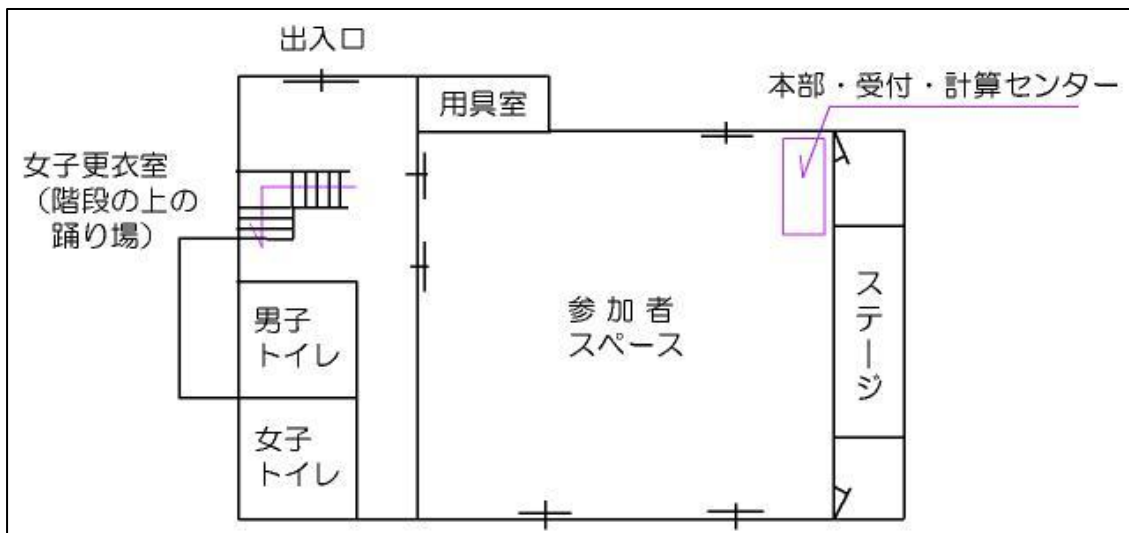
- 当日参加申込みする方の参加料は以下のとおりです。

一般個人	2,500円	左記の参加費に以下のオプション	
大学生	2,000円	Eカードレンタル	200円
高校生以下	1,300円		
埼玉県協会加盟クラブ員	2,000円		
初心者(N)クラス（地図1枚に付き）	300円		

- 初心者（N）クラスは、当日参加申込みのみです。
- 当日参加も上記クラスに参加できます（表彰対象外）。スタート時刻は事前申込者の後になります。なお、コース印刷地図がなくなった場合は、受付を終了させていただきます。

【会場】梅園小学校・体育館

- 受付、更衣所、トイレ及び計算センターは体育館内です。また、女子更衣所を用意します。
- 本部・受付付近に、公式掲示板及び速報を設置します。
- 会場内は、校庭も含めて火気厳禁及び禁煙です。また、ゴミはお持ち帰りください。ご協力をお願いいたします。



#### 【スタート】10:40~12:00

- 全クラスとも、スタートまでピンクテープ誘導で800m 徒歩13分です。
- スタート前に必ずアクティベートしてください。
- スタートはチャイムを合図に行います。
  - スタート3分前：スタート枠に入り、係員からEカードの確認を受けてください。
  - スタート2分前：枠を一つ前に進みます。自分のクラスのコントロール位置説明を取ってください。
  - スタート1分前：自分のクラスの地図を取ってください。地図はスタートまで見ないでください。
  - スタート10秒前：任意のスタートユニットにEカードをセットしてください。
  - スタート：チャイムの合図と同時にスタートしてください。
- スタートフラッグまで赤白テープ誘導です。スタートフラッグの位置が地図上のスタート地点△です。
- 指定したスタート時間に遅刻した場合は、スタートにいる係員に申し出てください。

#### 【競技中】

- コントロールは指定した順序に回ってください。
- コントロールに到着したら、コントロール記号を確認し、Eカードをユニットにセットして記録してください。
- コントロールの順番を飛ばした場合や間違ったコントロールで記録した場合には、正しいコントロールに戻って記録し、順番どおりに競技を続けてください。
- テレイン内に救護所・給水所は設置していません。

#### 【フィニッシュ】14:00閉鎖

- 最終コントロールからゴールまでは赤白テープ誘導です。
- フィニッシュは会場外にあります。
- 計時方法はパンチングフィニッシュ方式です。フィニッシュ地点にあるユニットにセットして記録したときがフィニッシュ時刻となります。
- ゴール後、会場まで戻り（ピンクテープ誘導で徒歩10分）、Eカードを計算センターに提出して、読み取り装置にセットしてください。
- レンタルEカードは計算センターで回収します。
- フィニッシュ後地図は回収しません。競技の公平性を保つため、スタート前の参加者に地図を見せたり、競技に関する情報を伝えたりしないでください。
- フィニッシュ閉鎖時刻は14:00です。すべての参加者は、競技の途中でもこの時間までにゴールを通過してください。競技途中で棄権する場合も、必ず計算センターへEカードを提出してください。

#### 4. 競技上の注意事項

- テレイン内には、サンショウ、イバラ、ヒイラギなどトゲ等のある草木が多数ありますので、肌を露出しない長袖・長ズボンの服装を推奨します。
- ピン付きシューズを使用することができます。
- 季節的に気温・湿度が高くなる可能性があります。コース途中で給水所や救護所は設けていないので、熱中症にならないよう、熱中症対策を取るとともに、会場にて十分に水分等を補給してから、競技を開始してください。
- テレイン内にて、スズメハチやアブなどの生息が確認されています。スズメバチは、今年は天候の状況により特に多く見られ、また、9~10月は個体数が最大となる時期であるため、遭遇した場合は、大きな声を出したり、はたき落とそうとしたりせず、静かにかつ速やかにその場を立ち去るようにしてください。万一、刺された場合には、会場等にてできるだけ早く応急処置を受けた後、医師の治療を受けるようにしてください。
- 急峻な斜面や深く切れ込んだ沢を通過するコースがあります。滑り落ちないようにご注意ください。
- 草木や枯れ葉に覆われた倒木や凸凹がありますので、足元には常に注意してください。

- 通行禁止としている小径や立入禁止としているエリアがあります。地図上に×印や立入禁止の表記が記載されていますが、現地には表示がありませんので、通行しないようご注意ください。
- 小径では、他のランナーと接触しないよう注意し、譲り合って通行してください。
- 初心者（N）クラスは、車道を通行する箇所がありますので、通行時には車に注意してください。
- 最終コントロールからゴールへの誘導は、危険箇所（道が崩れている）を避けるため林の中を誘導しています。必ず赤白テープ誘導に沿って通行してください。また、最終コントロールに向かう際、この危険箇所を通行しないようご注意ください。

## 5. その他

- 傷害保険は、主催者にて加入していますが限度があります。個人でも加入しておくことをお勧めします。また、怪我等に備えて保険証をご持参下さい。
- 埼玉県協会加盟員とは、加盟クラブ員・県競技者登録者・県登録指導員をいいます。
- 会場から1.6kmほどの「ニューサンピア埼玉おごせ」（<http://www.sunpiasaitama.com/>）内に日帰り温泉「梅の湯」があり、どなたでもご利用できます。越生駅行きのバスが経由します。温泉の利用料金は、大人480円、小人（小学生以上）300円です。
- 「梅園小学校入口」発「越生駅」行きの川越観光バス時刻表  
12:43、13:28、14:13、14:57、15:42、16:20、16:54（ニューサンピア埼玉おごせ経由）

以 上