

令和5年度岡山県民オリエンテーリング大会（由加山） MA ルート解説

岡山県オリエンテーリング協会 石井

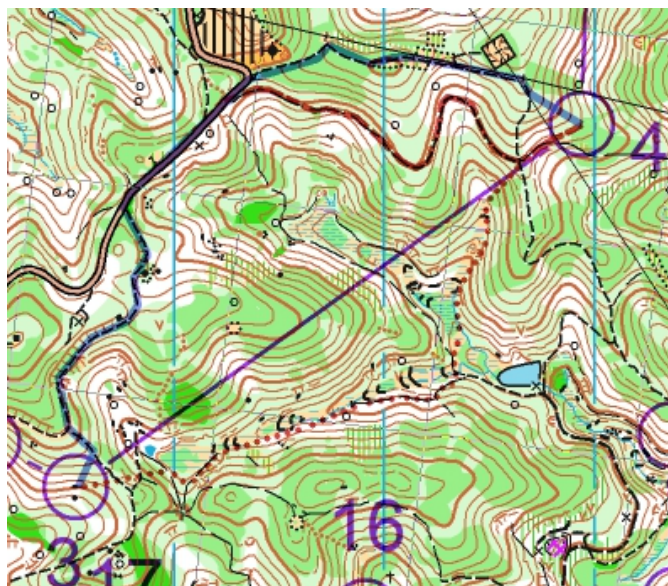
MA/WA/MAS 3→4

青ルート：尾根道に登ってから道をつないで行くルート。終盤も距離を優先して鉄塔沿いの尾根道を進み、小さな鉄塔から南に少し下った位置から南東に伸びる尾根に乗って下ってくる。ヤブが濃くなった辺り。

茶色破線：青ルートで終盤をコンタリング気味の切り開きを使って進み、道の交点から沢に沿うようになった位置から少し上る感じで尾根に向かう

茶色点線：3番から東へ鞍部を抜けて湿地のある沢に入って下っていき、沢の分岐から北東に伸びる沢へ入っていき、岩ガケやヤブ、沢の曲がり等の位置から道の交点に向かって斜面を登る。アタックは茶色破線ルートと同じ

ルート	距離	登距離
青ルート	1060m	60m
茶色破線	1160m	45m
茶色点線	880m	60m



青ルートは登距離が最多となるが分かり易い道をつないで進める。

茶色破線ルートは青ルートと比べて登距離を抑えられるが、距離がだいぶ伸びる。

茶色点線ルートは距離は最短だが道を使える部分が少なくタフとなる。沢の各所に湿地があるため、沢沿いの進みやすさに懸念がある。他の2ルートでは先のレッグの地図読みができるが、このルートを取ると先読みは難しい。

石井の試走タイム

青ルート	茶色破線	茶色点線
7:12	7:36	9:55

沢伝いの茶色破線ルートは走りにくい部分も多くスピードが出なかった。特に北上する沢に入ってから進みにくいため早めに尾根に登るルートに切り替えた。

道走りのルートでは登りが増えても距離を短く進んだ青ルートの方が速かった。

ルート軌跡比較動画（54秒）

<https://youtu.be/w-QFfY5FvQU>

茶色点線ヘッドカム動画

<https://youtu.be/srv26zMDGZw>

青ルート：6番から南西に斜面を登り詰めていき、鉄塔沿いの尾根道に出て、舗装路へ下る。舗装路をヘアピンまで下り、沢を詰めて鞍部へ。鞍部からコンタリング気味に北の尾根を巻いていき、東に伸びる尾根に出たら北側の沢にコントロールがある。

茶色点線：青ルートと舗装路へ出るところまでは同じでもよいが、沢を鉄塔まで登り詰めるルートもある。舗装路に出た後すぐに左に入る小径からピークの西側のコンタリング気味の小径に乗る。鉄塔の先は不明瞭なのでコンタリングを意識しながらピークを巻いていき、左手（西側）から伸びてくる沢が分かりヤブが薄くなったら沢を横切って北側の斜面へをコンタリングする。そこからのアタックは青ルートと同じ。

茶色破線：6番から東側の沢を横切って対岸を進んで不明瞭な小径に乗る。コンタリング気味の小径を進み池が出てきたら池の北側に出て池沿いを進み、目の前の斜面を登って舗装路に出る。舗装路をヘアピンまで登っていき、あとは青ルートと同じ。

ルート	距離	登距離
青ルート	845m	55m
茶色点線	715m	45m
茶色破線	810m	45m

青ルートは距離も登距離も最も多くなるが道を長く使うのでスピードも出しやすく、先読みもできる。

茶色点線ルートは不明瞭な小径部分がヤブの中でもありスピードに乗り切れない。

茶色破線ルートは前半の不明瞭な小径にスムーズに乗れば、登りの半分が舗装路なので速い。

石井の試走タイム

青ルート	茶色点線	茶色破線
6:07	6:25	6:29



実際のレースだと脱出の登りを嫌って茶色破線ルートを取ると思うが、青ルートの方が速かった。

青ルートと茶色点線の6番から舗装路に出るまでの所要時間はほぼ同じであった。

茶色点線は舗装路を離れた後、鉄塔を過ぎた部分が地図のとおり道が無くなったヤブで通り抜けるのに手間取った。

ルート軌跡比較動画

<https://youtu.be/kAlE0qrUD04>

前半茶色点線、後半青

<https://youtu.be/RHozFGJaILL>

前半青、後半茶色点線

<https://youtu.be/yn8QZlaJpRM>

茶色破線ヘッドカム動画

<https://youtu.be/eGjnA3c70bU>

MA 9→10

ヤブを北側（右側）に避けて直進気味に進む（茶色破線ルート）か、道を回る（青ルート）か。

ルート	距離	登距離
青ルート	550m	5m
茶色破線	225m	35m

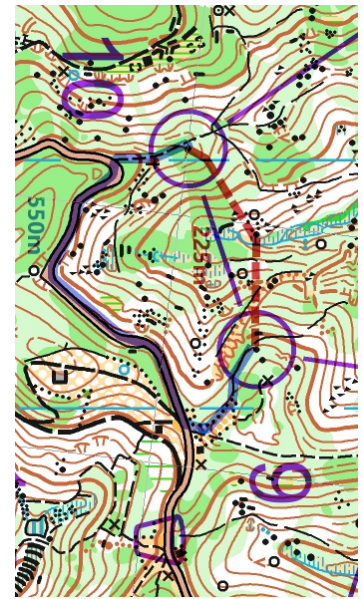
道走りは距離が倍以上になるが登りがほとんどない。この先のレグの先読みを進めることもできる。

直進気味のルートはそれほど難易度は高くないが、登りのパワーが必要

石井の試走タイム

青ルート	茶色破線
2:41	3:55

下りで手間取ったのと、登りが遅すぎて1分以上の差ができた。



ルート軌跡比較動画（23 秒）

https://youtu.be/W_pr5fHiJSI

茶色破線ヘッドカム動画

https://youtu.be/JCrsXT_zud8

MA 10→11 WAS/MASS 2→3

下りの尾根辿りというオリエンテーリングではよく設定される課題。尾根下りは分岐や分岐の先の様子が見えなくて分かりにくいので、コンパスでの方向維持や傾斜の変換（下っているか？、平らか？）をつかんで進む必要がある。尾根の分岐や曲がりでは曲がる内側の沢を巻き込むイメージで。



ヘッドカム動画

<https://youtu.be/RK18cE0bJ1k>

MA 11→12 WAS/MASS 3→4

直進。細かい地図読みよりも方向維持が大事。大まかに今いる沢から小尾根を越えて沢、その奥の少し大きめの尾根の裏側。高さも意識して進む。

ヘッドカム動画（GPS 軌跡無し）

<https://youtu.be/fErP0uEovqo>

1 2 → 給水

青ルート：尾根を登り詰めて 10 番の脇を通って道を辿って給水所へ。尾根は登り詰める場合は辿り易い。ピーク上のタイラバ部分に出てからはコンパスで方向を維持しながら極端に下ったらかおかしい、ということを入れて進む。切り開きが分かればコンパスで確認して進むのみ。一度 10 番で通っている部分になるので安心。

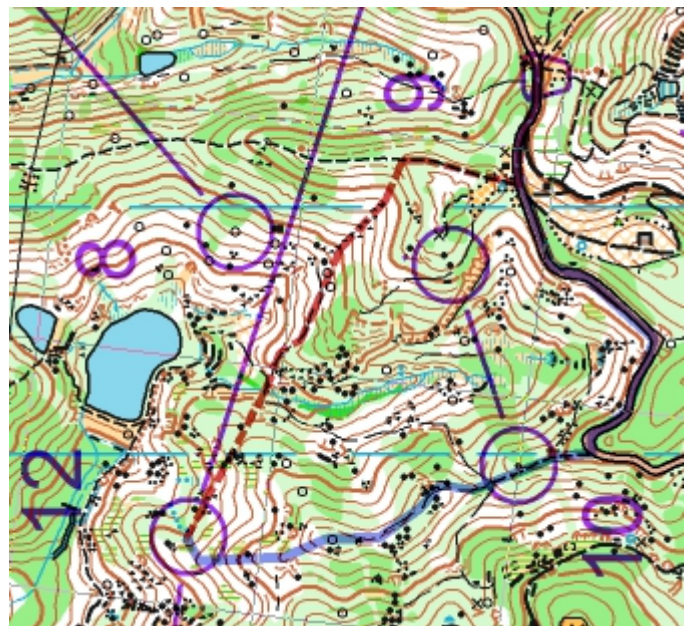
茶色破線：東方向へ直進。コントリング気味に脱出して尾根を越えて下った先で、湿地を横切る。できれば切り開きを使って沢を横断して、尾根の裏側の広い沢に出て登り気味に斜面を進むと炭焼き窯跡の先で岩石地の沢に出る。切り開きが分からなければ、コンパス直進と斜面のイメージで進んで目的の登り詰める沢を目指す(目的の沢は両サイドの斜面が 90 度方向が変わる大きな沢なので分かり易く間違えにくいので手前の細かいチェックポイントにとらわれ過ぎないように)。沢を登り詰めて尾根上の道に出て、道を北上して舗装路に出て給水所へ。

ルート	距離	登距離
青ルート	940m	55m
茶色破線	700m	70m

青ルートは登りの尾根辿りと道走りなので簡単で道走り区間で今後の先読みができる。直進気味のルートは前半部分でコンパスでの方向維持がちゃんとできないと時間がかかる。分からなくなったり不安になったら、思い切って炭焼き窯跡の先の大きな沢まで進むことが必要。

石井の試走タイム

青ルート	茶色破線
6:50	7:22



青ルートが 30 秒ほど速い。先読みについては茶色破線ルートも終盤の沢を登り詰めるところで走れなくなったので先読みができる。茶色破線ルートは沢に乗るまではかなりスムーズに進めた感じだが、ここをスムーズに切り抜けられないともっと遅くなる。

ルート軌跡比較動画 (41 秒)

<https://youtu.be/KeGGa8aJCKk>

茶色破線ルートヘッドカム動画

<https://youtu.be/7RdKdKZ3ZwA>

青ルート：給水所から南側の散策路へ入り、ヘアピンカーブから斜めに湿地のある沢へ下る。湿地に入らないようにの右側を辿り、途中で切り開きを使いながら沢を東へ下っていきと太い道に出る。そのまま東進を続けて池を過ぎたら沢（湿地）を横断して沢の左側斜面にあるコンタリングする切り開きに乗ってさらに東進すると、切り開きが左に折れる部分の尾根へ。

茶色破線：給水所から舗装路を東進し、切り開きから4番コントロールの南西の道の交点へ。右折して尾根道を途中のカーブを確認しながら下っていき、平らな尾根道が左手に下り始めたところから正面右手の尾根をコンパスで合わせながら下る。

茶色点線：舗装路を茶色破線同様に進み、破線ルート手前の土ガケから下っていき切り開きを使って南東へ下っていく。序盤は尾根上を下り平らになったところで沢の右側を下っていく。右手から下ってくる沢と合流すると左に折れて左手に池。あとは青ルートと同じ。

ルート	距離	登距離
青ルート	1100m	10m
茶色点線	1320m	25m
茶色破線	1530m	20m

青ルートは距離が短い走り難そうな湿地沿いを進むことになる。ただし、3-4とは異なり下っていくのみで、最後のコントロールの尾根に登るのみ。

茶色点線・破線は道中心でスピードが出せるが遠回り。舗装路で登りが少し加算される。

石井の試走タイム

青ルート	茶色点線	茶色破線
7:45	9:03	9:09

下りのみということもあり、道で遠回りするよりも最短距離を進む青ルートが最も速かった。茶色点線と茶色破線はタイムに差が見られない。茶色点線のヤブの中の尾根を下る部分などでスピードが落ちている。

ルート軌跡比較動画（49秒）

<https://youtu.be/z-f6XbTLVLQ>

青ルート ヘッドカム動画（カメラ傾いています）

<https://youtu.be/21lQGoeYrvQ>

