

第45回 全日本オリエンテーリング大会



Japan Orienteering Association

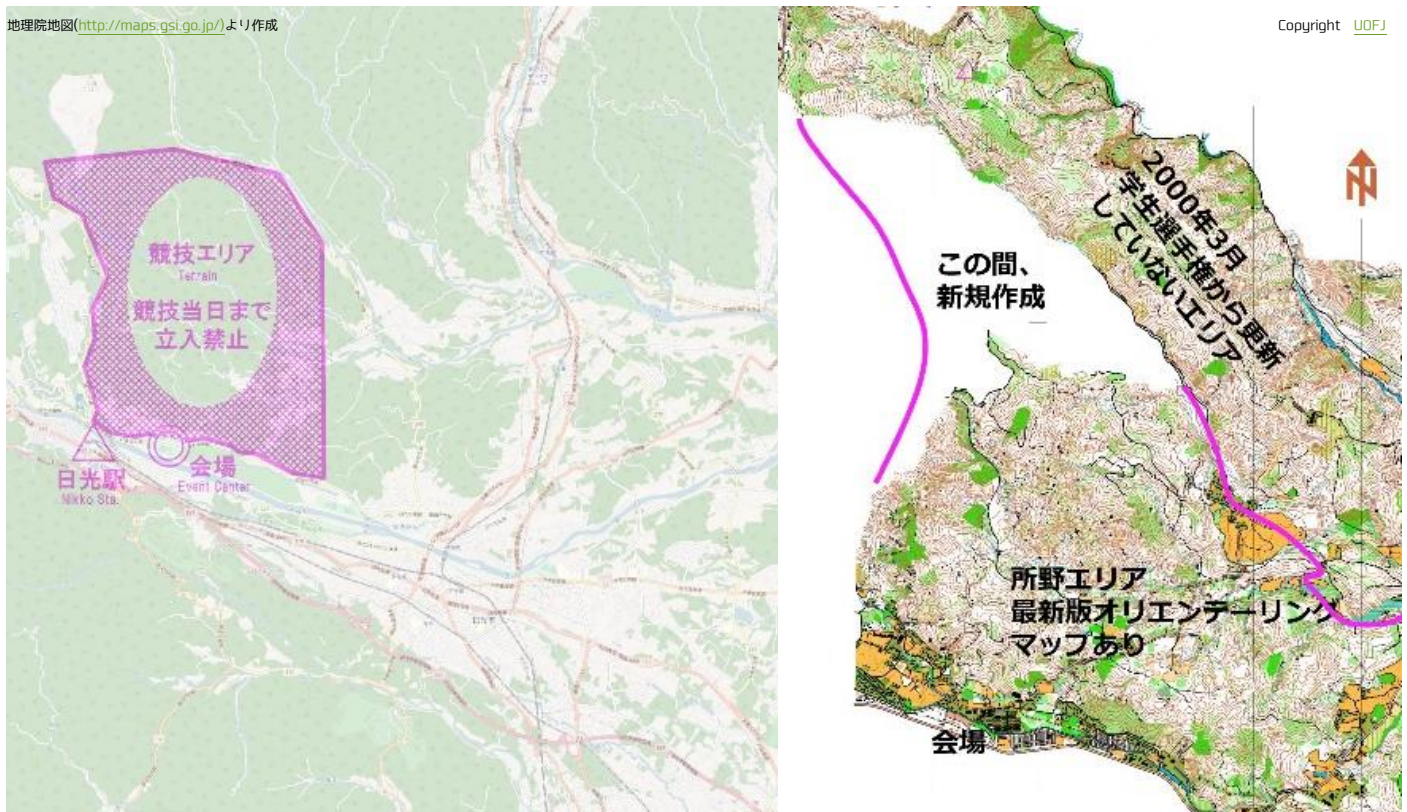
2018年度日本オリエンテーリング選手権 ロングディスタンス競技 要項2 簡易版

2019年1月30日 発行

- 開催日 2019年4月14日(日)
- 主催 公益社団法人 日本オリエンテーリング協会
- 主管 栃木県オリエンテーリング協会
- 企画 (有)ヤマカワオーエンタープライズ
- 開催地 栃木県日光市所野・霧降地区
- 後援 スポーツ庁、公益財団法人日本スポーツ協会、公益財団法人健康・体力づくり事業財団、栃木県・栃木県教育委員会、日光市・日光市教育委員会、一般社団法人日光観光協会(申請中)
- 協賛 (株)リテラメッド、(株)ニチレイ、(有)テックプランニング、M-nop
- 協力 日本学生オリエンテーリング連盟、宮西山野精図、坂野山遊地区企画
- 会場 日光運動公園スポーツ広場(栃木県日光市所野 2832-2)
- 大会役員
 - 実行委員長 山川 克則(有限会社ヤマカワオーエンタープライズ)
 - 運営責任者 荻田 育徳(栃木県オリエンテーリング協会)
 - 競技責任者 寺嶋 一樹(日本オリエンテーリング協会 強化委員)
 - コース設定者 村越 真(日本オリエンテーリング協会 副会長)
 - 宮西 優太郎(宮西山野精図)
 - 坂野翔哉(坂野山遊地区企画)
- 広報責任者 坂野翔哉(坂野山遊地区企画)
- イベントアドバイザー 渡辺 研也(福島県オリエンテーリング協会)
- IOF イベントアドバイザー 酒井克明(東京都オリエンテーリング協会)
- タイムスケジュール
 - 会場開場 8:00
 - 当日申込受付時間 8:00~11:00
 - スタート時刻 10:00~12:00
- 公共交通機関を利用してお越しの場合 JR日光駅より2km 徒歩30分 東武日光駅より1.6km 徒歩25分
- 自家用車でお越しの場合 日光宇都宮道路日光I.C.より日光運動公園駐車場まで3km 約10分 駐車場より会場まで約0.5km 徒歩10分 公園駐車場に限りがあります。満車となった場合、日光駅近くの大谷川河川敷駐車場を案内します。なるべく公共交通機関を利用し、自家用車は乗りあってご来場下さい。なお、駐車券は発行いたしません。

【競技情報】

- 競技形式 ロングディスタンス競技
 - EMIT 社製電子パンチングシステム e-card を使用
 - IOF ワールドランキングイベント(M21E,W21E)
- 競技規則 公益社団法人日本オリエンテーリング協会が定める「日本オリエンテーリング競技規則」に基づいて実施。
- 使用地図 日本学生オリエンテーリング連盟 2000年作成「日光霧降」および2013年作成「日光所野」をもとに2019年作成。オリエンテーリング利用が初めてのエリアを含みます。ISOM2017 準拠。縮尺1:15,000(年少者または高齢者で1:10,000, 1:7,500)、等高線間隔5m、走行可能度4段階。
- スタート地区への移動 一部の上位クラスはスタート地区までバスで移動します。移動には時間を要します。詳しくはプログラムにて案内します。
- 立入禁止範囲 本大会に参加を予定している方の、以下の競技エリア(下図左側:赤線で囲まれた範囲)へのオリエンテーリングを目的とする立ち入りは大会当日まで禁止します。



■トレインプロフィール

トレインは標高約 500-800m に位置する。概して急峻であるが、緩やかな場所も存在し緩斜面のエリアには細かな地形を伴うことが多い。多くのエリアにおいて針葉樹林が広がり、見通しは良く走行可能度も高い。しかし一部には倒木や藪により走行可能度が低下するエリアも存在する。わずかに存在する広葉樹林では、しばしば針葉樹林よりも見通しや走行可能度が低下する。

■トレーニング機会

4月11日(木)から13日(土)まで隣接トレイン「日光愛宕山」にて同一基準の地図でのトレーニングが可能です(フラッグ設置、モデルコース準備)。詳しくは実行委員会プレスリリースにて発表します。

【参加クラスについて】

- ・競技者登録が必要なクラスに出場するには日本オリエンテーリング協会への競技者登録が必要です。登録は1月末までに手続きが完了していることが必要です。
- ・オープンクラスは大会当日に申し込みを受け付けるクラスです。各クラスとも参加人数に上限があり、先着順に受け付けます。
- ・年齢は参加者の2019年3月末時点での年齢とします。
- ・初心者とは初めてオリエンテーリングにチャレンジする人、初級者とはオリエンテーリングを何度か経験したことがある人、中級者はオリエンテーリングの基本ルールを理解している人(道を外れた線状特徴物に沿って進める)、上級者は難しいコースでも完走できる技術を持った人(線状特徴物を外れ、地形上の特徴を捉えて進める)を指します。
- ・20Aより低年齢層のクラスについては、実力が備わっている者で希望する者は一つ上のクラスに参加できます。
- ・女性は男性のクラスに参加できます。
- ・Eクラスにはシード枠を設けます。
- ・有資格者とはJOAが定める資格を有した者を指します。詳しくはJOAホームページ「競技者情報」にてご確認ください。
- ・MJS、WJS(M20E、W20Eと同一コース)：JWOC選考希望者で、M20EまたはW20Eの資格がない者でJOA強化委員会およびジュニア委員会に申請し、許可を得た選手のみが出場できます。詳細は日本オリエンテーリング協会ナショナルチームのウェブサイト(<http://www.orienteering.or.jp/NT/>)をご確認ください。
- ・参加者の多いクラスは、複数クラスに分割することがあります。また参加者が少ないクラスは年齢の隣接する複数クラスと統合することがあります。ただし20A以下、70A以上は統合しません。

【表彰】

- ・M21E、W21Eクラスの1~6位までを表彰します。競技者登録選手のなかで最上位の選手を2018年度の日本選手権者とします。
- ・M20E、W20Eクラスの1~6位までを表彰します。競技者登録選手のなかで最上位の選手を2018年度のジュニア日本選手権者とします。
- ・その他のクラス(MJS、WJS、オープンクラスを除く)の1~3位までを表彰します。

【クラス】

競技者登録	参加資格	レベル	男性		女性	
			クラス	優勝設定時間(分)	クラス	優勝設定時間(分)
競技者登録 必須	有資格者	上級者	M21E	90~100	W21E	70~80
	有資格者	上級者	M20E	70	W20E	55
	19歳以上	上級者	M21A	80	W21A	65
	21歳以上	上級者	M21AS	60	W21AS	50
	35歳以上	上級者	M35A	70	W35A	55
	40歳以上	上級者	M40A	65	W40A	50
	45歳以上	上級者	M45A	60	W45A	45
	50歳以上	上級者	M50A	55	W50A	45
	55歳以上	上級者	M55A	50	W55A	45
	60歳以上	上級者	M60A	50	W60A	45
	65歳以上	上級者	M65A	50	W65A	45
	70歳以上	上級者	M70A	50	W70A	45
	75歳以上	上級者	M75A	50	W75A	45
	80歳以上	上級者	M80A	50	W80A	45
	85歳以上	上級者	M85A	50	W85A	45
	19~20歳	上級者	M20A	70	W20A	60
	16~18歳	中級者	M18A	60	W18A	50
	13~18歳	中級者	M15A	50	W15A	40
下記参照	上級者	MJS	70	WJS	55	
競技者登録 不要	11~12歳	初級者	M12	30	W12	30
	~10歳	初級者	M10	30	W10	30
	なし	中級者	MBL	60	WBL	50
	なし	初級者	MBS	40	WBS	30
オープン 競技者登録 不要	なし	上級者	OAL			
		上級者	OAS			
		初級者	OB			
		初心者	N			

【参加費】

区分	一般	日本学連 登録者	高校生以下
E クラス,M/WJS クラス	5,500 円	4,000 円	3,000 円
M/W20A,M/W18A,M/W15A クラス	3,500 円		2,800 円
上記以外の A クラス	5,000 円	3,500 円	2,800 円
M/W10,M/W12 クラス			1,000 円
M/WBL,M/WBS クラス	3,000 円		2,000 円
N クラス	1,000 円		
その他オープンクラス	4,800 円	3,000 円	

オプション	料金
E-card レンタル	300 円
プログラム郵送	700 円
成績表郵送	700 円
地図販売	700 円

- ・日本学連登録者の料金区分には大学院生を含みません。
- ・事前申込者にはスタート時刻を指定します。スタート時刻の希望には添えかねますのでご了承ください。
- ・大会中止を含むいかなる理由でも参加費等の返金は致しません。
- ・地図販売の事前申込を受け付けます。購入希望の方は、申し込みの際にフォームまた Excel シートの記入欄にご希望コースと購入枚数をご記入ください。
- ・コンパスの破損や紛失は 3,000 円を頂きます。また、レンタル E カードの破損や紛失は 8,500 円を頂きます。
- ・競技者登録が必要なクラスのうち、一般区分参加費のうち 1,000 円は JOA 会員の支援に充てられます。ご理解のほどお願いします。

【申し込み方法】

締切日 2019 年 3 月 18 日(月)

申し込みは当日送信有効・当日払込有効とします。以下の 3 つの方法があります。

1. Japan-0-entrY (JOY) システムによる入力フォームの利用
Japan-0-entrY (<https://japan-0-entry.com/event/View/240>)の指示に従って申込内容を記載し送信します。クレジットカード決済、プリペイド決済、銀行振込決済が利用可能で、申込締切日以前のキャンセル機能があります。締切日までに決済が確認できない場合は自動で申し込みがキャンセルされます。こちらは外部サイトのため、利用や申込方法に関する質問はサイト管理者へお願いいたします。
2. 他の大会会場での会場申込
他団体主催のオリエンテーリング大会の会場で、本大会担当者が申し込みを受け付けます。専用の用紙に申込内容を記入の上、現金で担当者にお支払いください。受付を行う大会は、実行委員会プレスリリースで案内いたします。
3. 郵送での申し込み
申込書に必要事項を記載し、下記に郵送するとともに、参加費を次の口座に振り込んで下さい（手数料はご負担ください）。
郵送先：〒150-8050 東京都渋谷区神南 1-1-1 岸記念体育会館内
送金先：[郵便振替] 口座番号 00130-8-81573 加入者名 オリエンテーリング大会事務局
[銀行振込] ゆうちょ銀行 ○一九店（←ゼロイチキョウ店）
当座 0081573 加入者名オリエンテーリング大会事務局

■申込時の注意

- ・間違った金額の振込をされた場合には個別に対応致しますので、要項最終ページのお問い合わせ先までご連絡ください。JOY 利用の場合はサイト管理者へご連絡ください。
- ・未成年者は保護者の同意を得て参加してください。
- ・年齢、性別の虚偽申告や申込者本人以外の出場（不正出場）、および欠席者の代わりに出場すること（代走）は認めません。
- ・申し込み時の個人情報については、本大会運営上必要な場合以外は使用いたしません。なお参加者の氏名・所属・性別はプログラム（スタートリスト）や大会結果に掲載され、インターネット上でも公開されます。
- ・大会中の写真、映像、記事、記録などの肖像権・掲載権はすべて主催者に属します。

■運営について

- ・要項は予告なく変更されることがあります。
- ・プログラム（詳細案内）は大会 1 週間前までに、大会結果は大会 1 週間以内にいずれも大会ウェブサイトにて公開予定です。必ずご確認ください。
- ・雨天決行ですが、気象警報発令など主催者側が参加者の安全を十分確保できないと判断した場合は大会を中止することがあります。中止の場合は大会 HP にて大会中止をお知らせ致します。

【前日関連イベント】

■スプリント競技イベント

- ・2019年4月13日(土) 本大会と同会場「日光運動公園スポーツ広場」
- ・企画：宮西山野精図、坂野山遊地区企画
- ・詳しくは、実行委員会プレスリリースにて案内します。

■オリエンテーリングフォーラム(予定)

- ・2019年4月13日(土) 15:00~17:00
- ・所野コミュニティーセンター(日光駅から徒歩15分)。
- ・JOA ホームページにて案内します。

【問い合わせ先】

大会公式ホームページ
 実行委員会プレスリリース
 大会公式メールアドレス
 申込受付サイト
 日本オリエンテーリング協会

<http://www.orienteering.com/~joc2018>
<https://joc2018-nikko.hateblo.jp/>
 joc2018.nikko@gmail.com
<https://japan-o-entry.com/event/view/240>
<http://www.orienteering.or.jp/>
 電話 03-3467-4548
 Mail joa@orienteering.or.jp

第45回全日本オリエンテーリング大会 参加申込書

ふりがな	生年月日	西暦	年	月	日(歳)
氏名	電話番号	男/女			
〒 住所	競技者登録番号				
	所属(8文字以内)				
クラス	Eメール				
交通手段	金融機関名		振込年月日		
	プログラム郵送		成績表郵送		
備考	大会参加費				
	合計金額				

Ecard レンタルまたはマイド番号は備考欄へご記入ください。