

第42回 全日本オリエンテーリング大会

横田実

平成28年3月20日 愛知県岡崎市 岡崎中央総合公園

愛知県で行われた全日本大会。風は強いものの、絶好の天気の中での開催となりました。

綺麗なテレイン

前日のイベントなどは、所用のため参加できなかったため、当日朝に、生徒と共に朝早く大阪を車で出て、約3時間の道のり。

風が強かったものの天候も良く、絶好のオリエンテーリング日和になりました。

今大会のテレインは、プロフィールには「標高100m~250m 弱の岡崎市市街地に隣接する里山であり、競技エリア内には田畑はわずかに存在しますが、民家はありません。ほとんど林となっており、人工林部分と雑木林の部分が半々であり、走行可能度は「走行

容易」、「走行可能」、「走行困難および通過困難」で区分すると、ほぼ40%,40%,20%の割合です。」とありました。

愛知県万博もあったためか、総合公園として整備され、この時期は下草も少なく、走りやすいテレインとなっていました。

道走りのアプローチ(^_^)



スタート地区までの風景

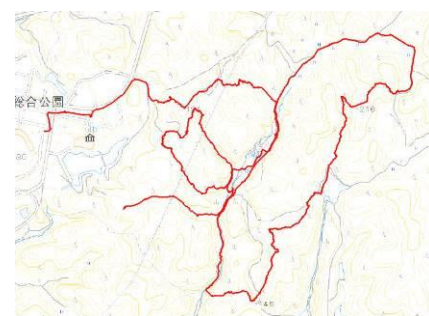
スタートは、会場から15分程度の小高い丘の上。まずはくんだりから。1→2といくのにどうしようか迷いましたが、結局、道走りぐるっと回ること。コントロ

ール自体は、どれもわかりやすい地形の部分にあり、なんとか大きなミスをせずに回れました。

(右図のGPSの軌跡参照)

M15Aでの健闘

生徒はM15Aでの参戦でしたが、樋口くんが、なみいる東海中学の強豪を押さえて、惜しくも4位。久々に、上位にISOCで上位に食い込みました。



An Orienteering Map Produced by NishiPRO, Released on 2016/3/20

岡崎中央総合公園2015

愛知県岡崎市

縮尺 1:10000
等高線間隔 5m
JSOM2007準拠



- 特殊記号
- 炭焼き釜跡およびそれに類似した人工構造物
 - ✳ 遊具、種雑草高さおよび大きな構造物
 - モニュメント



第42回(平成27年度)
全日本オリエンテーリング大会
2016年3月20日

M21AS, M45A, M50A, W20E		W21A	
5	4.9 km	270 m	
1 76	⊙	○	
2 34	●	⊙	
3 36	≡	○	
4 64	/	┆	
5 52	∩	∩	
6 56	≡	✓	
7 31	↑	∩	
8 54	∩	∩	
9 79	∩	∩	
10 42	⊙	∩	
11 43	≡	○	
12 38	∩	∩	
13 32	◇	∩	

〈商業地図〉
【製図】2002年3月~2003年1月
撮影 藤 小嶋昭次 登山部 杉原康文
松井康典 小野雄太
【修正】2010年12月
現行版
【レイアウト(中心部)】2015年10月~12月
資料提供 (NishiPRO)
Powered by OCAD® (No.6944)
最新情報によるオリエンテーリング活動から
びにそれを妨害する行為を禁止します。
本地図を用いたオリエンテーリング活動は
岡崎オリエンテーリング協会の承認
を得た上で実施してください。
Outdoor Sports Producer
NishiPRO
TEL: 050-3041-6326 E-mail: nishi@nishi-pro.com
HP: http://nishi-pro.com

Copyright 2016, 岡崎オリエンテーリング協会

R1	R2	R3
----	----	----

会場到着



会場の様子



トレイン内

フィニッシュ

