

# 京大京女新人運営練習大会

平成 28 年 2 月 11 日 京都府 将軍塚

横田実

良い意味での恒例になっている大学新人運営練習大会。1月の阪大神大に引き続き、今回は京大京女の運営です。

## 阿含の星まつり

会場に向かう途中に、東山ドライブウェイが何かの渋滞。2月11日は、京都では有名な「阿含の星まつり」が開催される日だというのをすっかり失念し、うっかり迷い込む。しかし、ナビが変な道を指示したため、裏道を抜けてなんとか、会場到着。

## スタートまでが長かった

今回は、当日申込だったのだが、スタート時刻が12時半すぎ。まだ2時間以上もあり、暖房の効いた会場でうたた寝。その間に、続々と参加者がやってきていました。



会場の様子

## なだらかな沢と尾根



コントロールの様子

このテレインの特徴は、沢と尾根がわかりにくいというもの（僕だけかな?）。いつも今回の地図で言えば、スタートから3番までの部分の西側の斜面でツボってしまう。今回は、そんなにはまることもなく、なんとか切り抜けた。



スタート地区の様子

## 最終コントロールがない?

僕がフィニッシュ付近にさしかかると、Nクラスで参加していた生徒が「コントロールがない」とうろろう。地図を見ると、最終コントロールの番号が、設置されているものと違うので探し回っていたらしい。

結局は、運営側の記入ミス。まあ運営練習大会なので、今回は、ミスがないことを期待します。

(横田実)

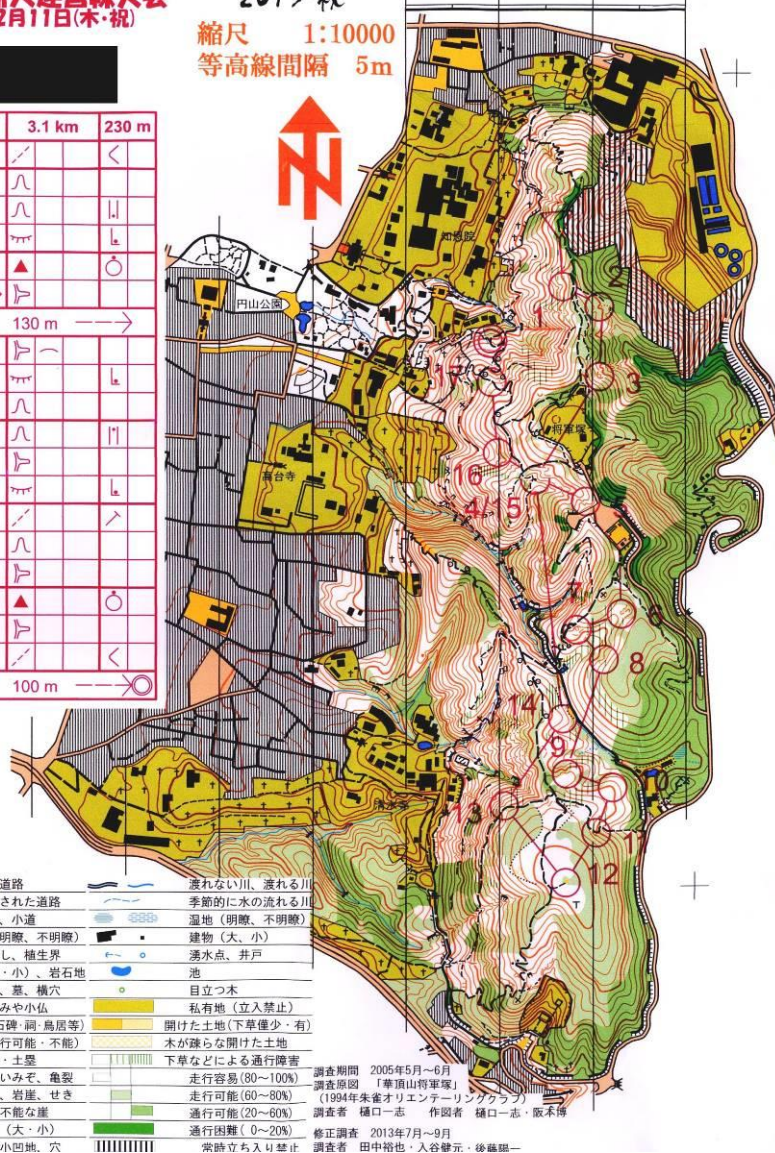
R1 R2 R3

京大京女新人運営練習大会  
2016年2月11日(木・祝)

朱雀オリエンテーリングクラブ O-MAP  
華頂山将軍塚  
2013 秋

縮尺 1:10000  
等高線間隔 5m

MA	3.1 km	230 m
▷	↗	◁
1 92	↘	
2 93	↘	◁
3 95	↘	◁
4 101	▲	○
5 102	→	◁
○ ——— 130 m ——— ▷		
6 103	↘	◁
7 104	↘	◁
8 105	↘	◁
9 107	↘	◁
10 108	↘	◁
11 109	↘	◁
12 110	↘	◁
13 111	↘	◁
14 106	↘	◁
15 101	▲	○
16 117	↑	◁
17 118	↘	◁
○ ——— 100 m ——— ◁		



主要道路	舗装された道路	道、小道	小径(明瞭、不明瞭)	切り通し、植生界	岩(大・小)、岩石地	小塔、墓、横穴	石積みや小仏	人工特徴物(石碑・祠・鳥居等)	橋(通行可能・不能)	石壁・土壁	水のないみぞ、亀裂	土崖、岩崖、せき	通行不能な崖	こぶ(大・小)	凹地、小凹地、穴	流れない川、流れる川	季節的に水の流れる川	湿地(明瞭、不明瞭)	建物(大、小)	湧水点、井戸	池	目立つ木	私有地(立入禁止)	開けた土地(下草僅少・有)	木が疎らな開けた土地	下草などによる通行障害	走行容易(80~100%)	走行可能(60~80%)	通行可能(20~60%)	通行困難(0~20%)	常時立ち入り禁止	調査期間 2005年5月~6月	調査原因 「華頂山将軍塚」(1994年朱雀オリエンテーリングクラブ)	調査者 横口一志 作図者 横口一志・阪本博	修正調査 2013年7月~9月	調査者 田中裕也・入谷健元・後藤誠一
------	---------	------	------------	----------	------------	---------	--------	-----------------	------------	-------	-----------	----------	--------	---------	----------	------------	------------	------------	---------	--------	---	------	-----------	---------------	------------	-------------	---------------	--------------	--------------	-------------	----------	-----------------	------------------------------------	-----------------------	-----------------	--------------------