

第4回ウエルカムリレー大会

平成27年5月24日 三重県 四季のさと

第4回を迎えた NishiPRO 主催のウエルカムリレー。いろんなオリエンティアが参加できるのが、この大会の良さですね。

今回は四季のさと

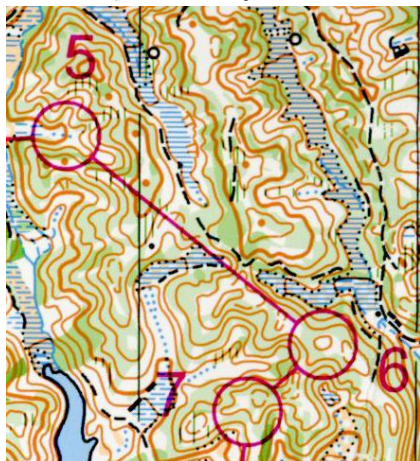
今回のトレインは、四季のさと。ここは、いったん山の部分に入ると微地形があり、迷うことがあるトレイン。

当日は、風が強く、エントリーシートが飛ばされたり、KOLAで張ったターフもつぶされたりと大変でしたが、数日前から心配されていた雨も降らず、良い天候の中開催できました。



第1走で迷走

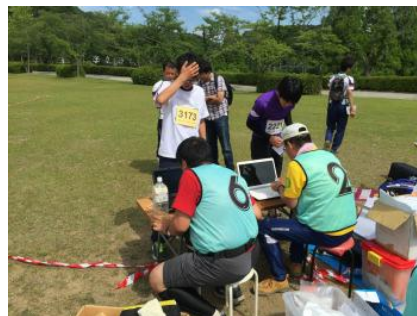
僕は、今回はスキー野外活動部のチームとして参加。初心者も連れて行ったので、西村さんに事前に相談して、「普通のレース後に、レースに関係なく初心者コースと一緒に回る」という無理もきいてもらい参戦しました。



チームとしては、B部門に参戦。横田が1走で上級をまわり、生徒に初級と中級を回ってこさせる。横田が回ったら、初心者の2名について、地図読み練習をさせる…という予定で、第1走をスタート。

微地形に戸惑いながら、なんとかすすんでいたのだが、なぜか5→6で現在地を見失うろうろ。いまだに自分がどこでどうやって迷っていたのかわからない状態。仕方なく、池から7番を先に行き、そこから6番に再アタック。なんとか、6番を発見したけど…。

そこから慎重にいったつもりだったが、またも8番でうろうろ。結局、僕がふらふらでフィニッシュしたころには、トップの第3走がフィニッシュ(-_-;)。そこから生徒たちをスタートさせる羽目になってしまいました。



初心者コースの伴走

少し休憩し、待たせていた初心者2名とコースを回りました。先ほどのコースと違って、道沿いなので安心して回っていました。所々で止まっては、道の分岐や尾根や沢・特徴物の説明をしながら、うろうろ。初めてのオリエンテーリングマップなので、多少、コースを外れながらも、なんとか自力で回って来ました。



(横田実)

