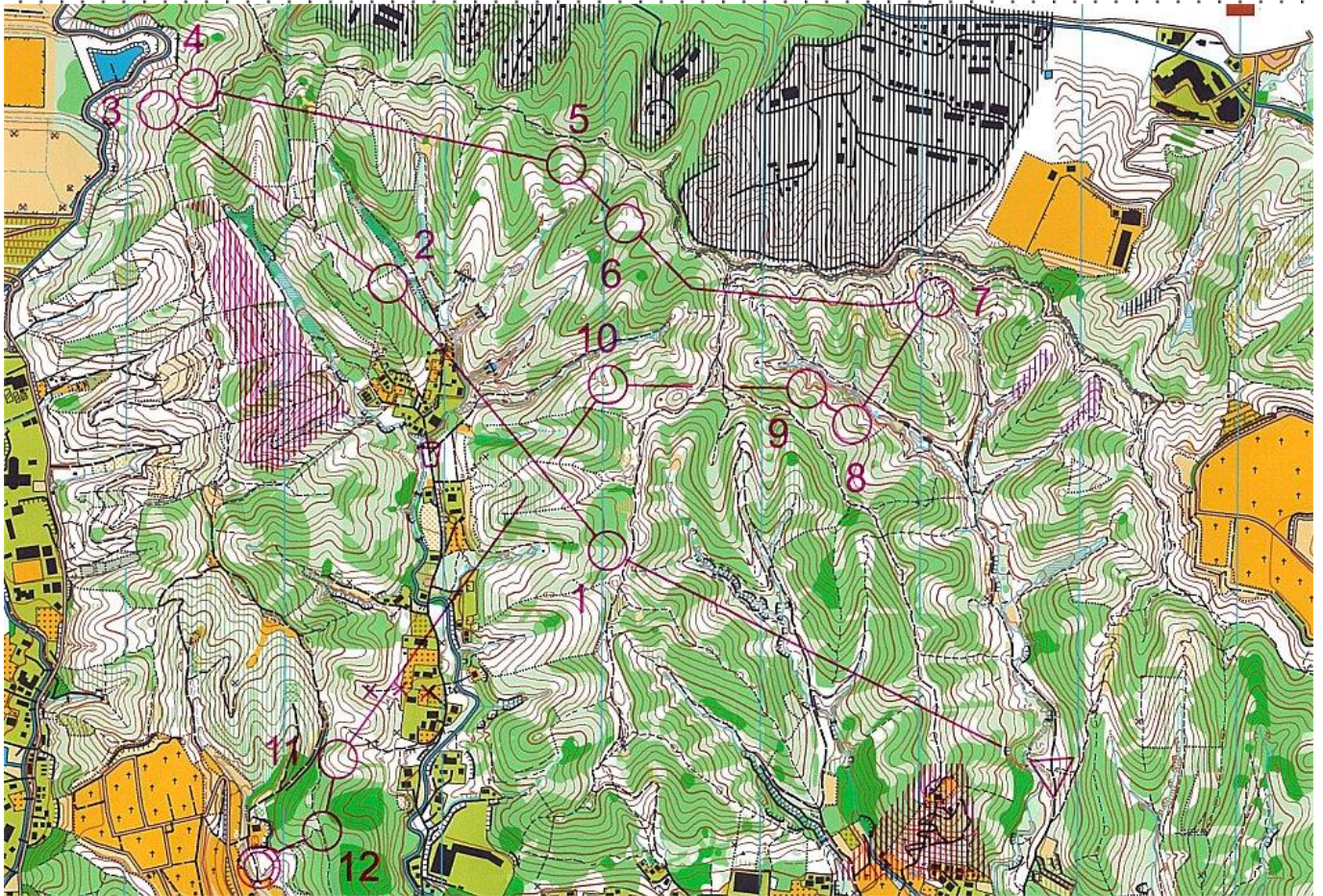


ジュニアチャンピオン大会 2015年1月18日 東京都日の出町



M50A/MAS のコース。スタートから 1 番まであなたならどのようなルートを選ぶだろうか。

尾根を西に横切ってゆく？ 尾根道をぐるっと回る？ まず沢道を北にたどって尾根道に取りつく？ 序盤からタフなコースだ。

## 今年も冬晴れの多摩丘陵を 若者が駆け抜けた。

2015年1月18日 東京都日の出町  
ジュニアチャンピオン大会

### 結果

#### JME

- |        |         |       |
|--------|---------|-------|
| 1 大石洋輔 | 0:49:13 | 桐朋 IK |
| 2 池田 匠 | 0:50:12 | 東京都   |
| 3 高橋友徳 | 0:52:00 | 桐朋 IK |

#### JWE

- |        |         |        |
|--------|---------|--------|
| 1 宮本和奏 | 0:50:17 | 京葉 OLC |
| 2 山岸夏希 | 1:01:58 | 公文国際学園 |
| 3 佐藤珠穂 | 1:38:37 | サンスーシ  |

#### M18

- |        |         |          |
|--------|---------|----------|
| 1 斉藤直希 | 0:52:29 | 浦和高校     |
| 2 根岸健仁 | 0:55:50 | 麻布学園 OLC |
| 3 幅 裕斗 | 0:57:43 | 浦和高校     |

#### M15

- |        |         |      |
|--------|---------|------|
| 1 三輪昂輝 | 0:35:46 | 中附中  |
| 2 信原颯斗 | 0:38:02 | 札幌柏中 |
| 3 折橋 旺 | 0:38:27 | 麻布学園 |

#### M12

- |        |         |       |
|--------|---------|-------|
| 1 橋本 智 | 0:41:52 | OPC43 |
|--------|---------|-------|

- |         |         |         |
|---------|---------|---------|
| 2 須藤 滉  | 0:43:52 | 入間市 OLC |
| 3 信原瑛斗  | 1:04:46 | 札幌幌南小   |
| M18N    |         |         |
| 1 菅 脩斗  | 0:44:06 | 県立船橋高   |
| 2 畑 覚真  | 0:48:05 | 県立船橋高   |
| 3 石川聖也  | 1:09:11 | 東農大三高   |
| W18     |         |         |
| 1 佐野 響  | 1:05:54 | 中附高     |
| 2 田邊 萌  | 1:20:36 | 中附高     |
| 3 宇田川莉那 | 2:14:41 | 中附高     |
| W15     |         |         |
| 1 吉田菜々子 | 0:46:24 | 東京都     |
| 2 榎本由佳里 | 0:51:45 | 東農大三高   |
| 3 伊庭しづる | 0:58:43 | 中附中     |

## ジュニアにフォーカス！

今回行われたジュニアチャンピオン大会は大学生より下の年齢層が主役のイベント。参加者層はいつそう若い。ジュニアに光を当て活性化を狙った素晴らしいイベントである。

アウトドアのアクティビティが近年盛んになっているというが、参加者の主力は中高年である。トレイルラン大会でも主力参加者層は 30 歳代から 50

歳代。ロゲイニング大会参加者も主力は 40 歳代から 50 歳代である。それは生涯スポーツとして楽しむ人が多いからだ。

その中でもオリエンテーリングは大学生クラブを中心とした活動が大きく、アウトドアスポーツの中では比較的若い人が多い。

## 近郊トレインの良さ

やはりジュニアたちが住む街からのアクセスが良いというのは代えがたい。まずは主役たちに来てもらわないことには話にならない。傾斜は緩いとは言えないが比高差は大きくなく、冬場ということで通行可能度も地図で見るとよりよい印象だ。こうしたトレインで数多くのイベントがあれば、ジュニア達には嬉しいことだろう。

(木村佳司)