

2014年1月25日 東京都世田谷区
第8回世田谷シティロゲイン



スタート前風景

初走りにはお馬さん巡り

去年の新春企画では、世田谷シティロゲイン番外編としてフリーポイント形式の調布七福神めぐりフォトログを開催しました。さて2014年はどうしようと思いつらせていたときに、2014年は午年だということに気が付きました。

上馬・下馬、駒沢などの地名で分かるように、江戸時代は將軍の鷹狩場、明治には陸軍の練兵所の騎馬部隊、昭和では東京オリンピックの馬術会場だった馬事公苑など、世田谷は馬に縁の深い地域です。そんな馬にまつわるポイントをピックアップして「新春午年お馬さんめぐりロゲイン」として第8回目の世田谷シティロゲインを開催しよう！と準備を進めてきました。



源頼朝の伝説の愛馬「池月」

会場はサザエさんの街、桜新町。長谷川町子美術館の隣の区民集会所でしたので、ロゲインのゴール後に見学した参加者もいたようです。心配されていた寒さも緩み、絶好の天候で楽しい新春の一日を過ごしてもらうことができました。



桜新町のサザエさん通り

全34ポイントはすべて馬に関係するものばかり（「キャロットタワー」などは、かなりこじつけでしたが...）。馬事公苑や駒繫神社、駒留神社などはポイントとして予想していた参加者も多かったと思います。ポイント選定当初は馬頭観音ばかりになってしまい、まるで「石仏めぐりロゲイン」でしたが、試走中にいろいろと見つけることができたので、児童公園の木馬や環七の側壁の馬の壁画、さらには「萬馬軒」というラーメン屋など予想外のポイントに参加者の皆さんは驚いたのではないのでしょうか。



環七の側壁のお馬さん

世田谷シティロゲイン名物のプチグルメポイントは今回も凝ったセレクション。自然食品センターの人参ジュースや上馬の住宅街のなかの隠れ家のようなクッキー屋さん、下町の雰囲気のある三軒茶屋の揚げたてコロッケなど6店をご紹介します。世田谷シティロゲインでは、ゆっくり味わってもらうためにプチグルメポイントに立ち寄ると制限時間延長をしています。5時間クラスはガンガンに走る参加者を想定して、1か所立ち寄りでも5分しか延長しませんが、のんびり派の方にお勧めしている3時間クラスでは15分延長でもったりしてもらっています。

全ポイントをクリアすると52Kmほ

どになりますので、さすがに満点はいみせませんが、最高得点896点はお見事でした。大会当日は諸般の事情により、毎回手伝ってくれている走友会「チーム・オーリンゲン」のメンバー主体で運営をしてもらいましたが、手際よく対応してくれて無事開催することができました。

世田谷という限られたエリアで8回も続けることができるとは思ってもみませんでした。これも、毎回楽しみにしてくれる参加者の皆さんのおかげです。ゴール後のアンケートで「思ったより敷居が低くて、楽しく参加してもらいました」というコメントがとても嬉しかったです。これからも世田谷近辺で気軽に参加できるシティ・フォトロゲインを企画していきますので、ご参加をお待ちしています。

(野川のカルガモおとーさん@後閑茂弘)



戦死した馬の鎮魂碑

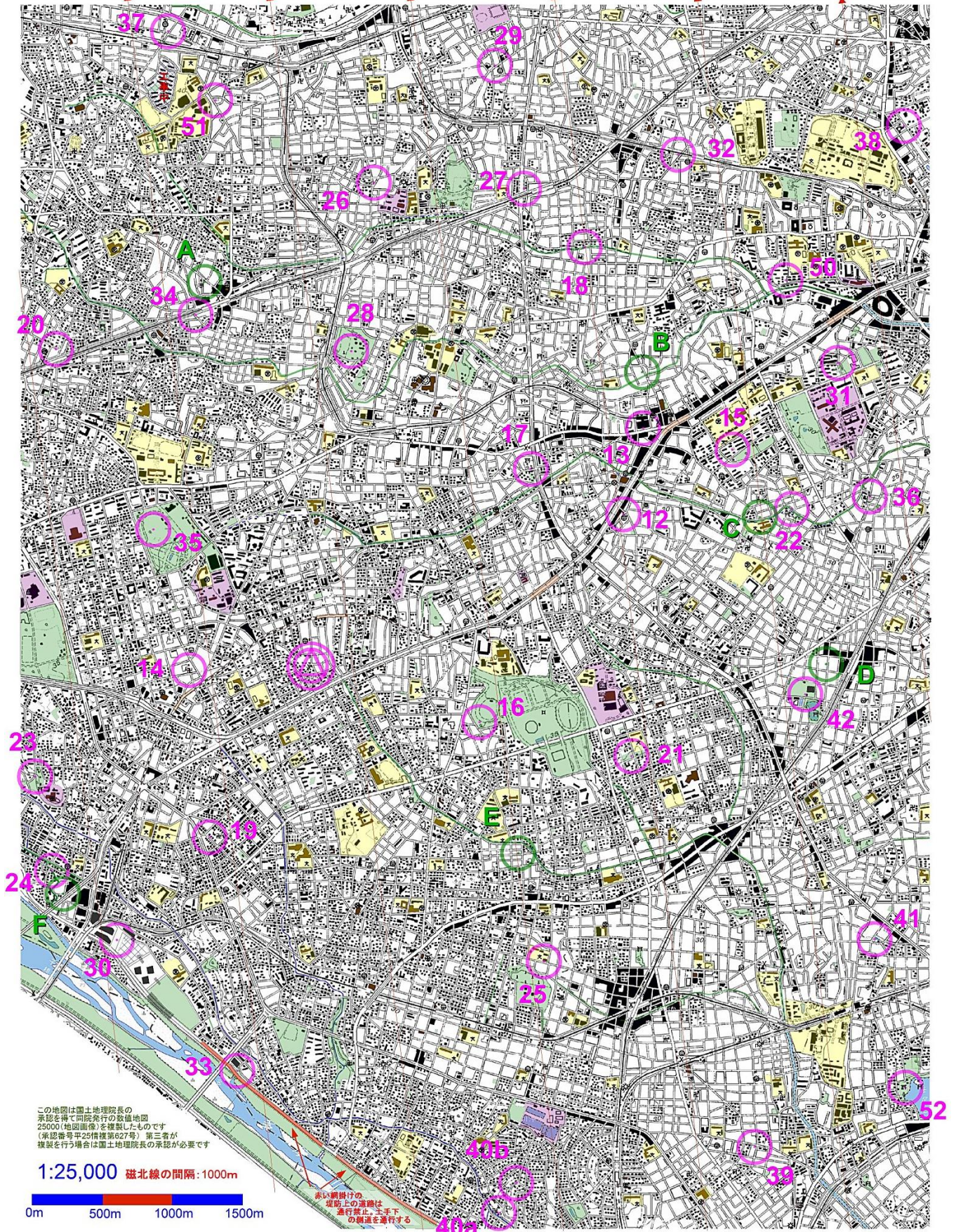
第8回世田谷シティロゲイン

2014年1月25日(土) 府新町区民集会所

交通ルールを守って! 信号厳守。交差点では一旦停止。歩行者優先
商店街や人混みは無理に走らないでください。社寺の境内は絶対に走らないでください

16:30までにゴールできないときは 090-6703-6164 (野川のカルガモ)
まで必ず連絡してください。制限時間1分超過(秒単位切り上げ)につき20点マイナスです。

磁北



この地図は国土地理院長の承認を得て同院発行の数値地図25000(地図画像)を複製したものです(承認番号平25特第927号)。第三者が複製を行う場合は国土地理院長の承認が必要です

1:25,000 磁北線の間隔:1000m



赤い網掛けの促進上の道路は通行禁止、工手下の街道を通行する