

第35回北大大会

2013年9月28日-29日 北海道千歳市

復活した北海道大学が贈る
JOA公認B大会！ テレインは
千歳空港にほぼ隣接。

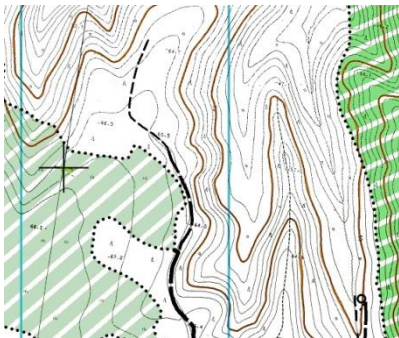
2013年9月28-29日 北海道千歳市
第35回北大大会

北大大会

一時は廃部の危機にあった北大 OLCも部員数が30人程度まで回復。今までの北大大会は開催することに意義があるというスタンスであったが、規模の回復した今、質の高い大会を開催したいという信念から公認大会として開催します！

テレイン紹介

今回使用する地図は14年ぶりのリメイク（1㎏以上拡大）で千歳市の青葉公園の西側に位置する植林地帯です（※旧マップを公式ホームページで公開中）。南北を囲む急斜面と台地上の平坦地、平坦地に積雪によって深く浸食された沢等が主な競技エリアで、平坦地での素早いレース運びと、急斜面での正確な地形・地図読みが求められます。



テレイン内には片方向に走りやすい植林地が多くあり、その利用も鍵の一つとなるでしょう。



抜群のアクセス！

「え～、北海道か、遠いなあ。」とお思いの方。今回の第35回北大大会が行われる青葉公園は“遠くて近いテレイン”。そんな代名詞がピッタリなテレインなのです。

新千歳空港から電車7分、バス14分、徒歩10分でそこはもう会場。

「えっ、でも新千歳空港まではどうやっていくのよ。」という方、大丈夫です。今はLCC（格安航空会社）があります！きちんと予約すれば全国各地から1万円以内で北海道へ行けちゃいます。東京～名古屋間を新幹線で行くよりも安いのです！



いざ、北海道観光へ！！

せっかく北海道に来たのなら、観光もしてしましましょう。

大会会場近くの千歳駅から札幌までは電車で40分ほど。ビール、ラーメン、海鮮物などおいしいものがたくさんある中で特におすすめしたいのがスープカレー。



食欲をそそるスパイシーなスープと素材の味を最大限に活かした大きな野菜、やわらかな肉。自分好みで様々なトッピングを追加することができます。ちなみにお勧めのトッピングは舞茸。北海道に来たからには一度は食べておきたい一品です。おすすめの店舗は札幌市内のピカンティ（の濃厚系スープ）とスープカレーイエローです。ラーメンで一般的な豚骨スープと、カレースパイスが生み出す奇跡の味です。

スープカレーの他にももう1つ挙げるとしたら回転寿司です。好きなネタとして定番のサーモンが、本州ではあり得ないネタのサイズと質の良さと2貫100円から楽しめてしまいます！どこに行っても後悔することはないでしょう。

最後におすすめしておきたいのが、“ガラナ”。こちらは北海道では比較的ポピュラーな炭酸飲料です。コーラとは違った何とも言えない味がします。実はコカ・コーラの北海道上陸が遅かったため普及した、という歴史があります。北海道限定飲料で、北海道に来てガラナの味を知った北大生がガラナ中毒になるというのは校内ではよく聞く話です。



ほかにも「ソフトカツゲン」、「リボンナポリン」などの北海道限定飲料が存在します。コンビニなどで手軽に買うことができるので是非試してみてください。

「試される大地、北海道」にていろいろトライしてみましよう！

(北海道大学オリエンテーリング部)