

2008年5月11日 滋賀県野洲市希望が丘文化公園

朝までの雨もあがって、なんとか、オリエンテーリング日和に。今回は、中学1年生の女の子と一緒に回ってのコース説明。

初めてのオリエンテーリング

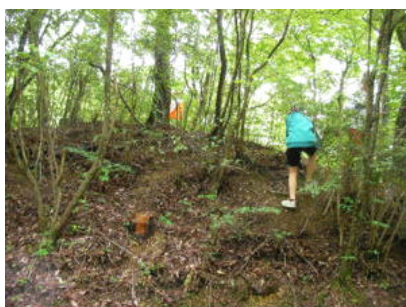
今年、和泉市スキー野外活動部に入ってきた新入部員は4人。今回は、そのうち1人を引き連れてやってきました。

中学1年生でオリエンテーリングが初めての女の子なので、今回はBクラスと一緒に回することに。

指導内容は、

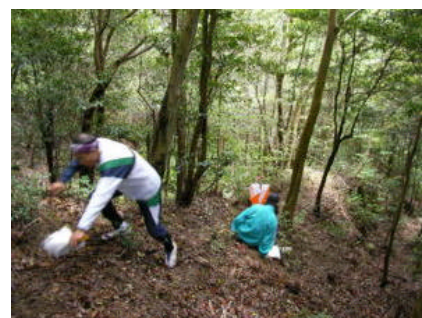
- ・コンパスの北の確認
- ・正置の徹底
- ・サムリーディングの徹底

の3点を基本に、回ってみました。



1番の現地写真と地図表記

できる限りこれから場数を踏んで、オリエンテーリングを楽しんでいってもらえたらいいんですけどね。



2番の現地写真と地図表記
(横田実)

地図と現地

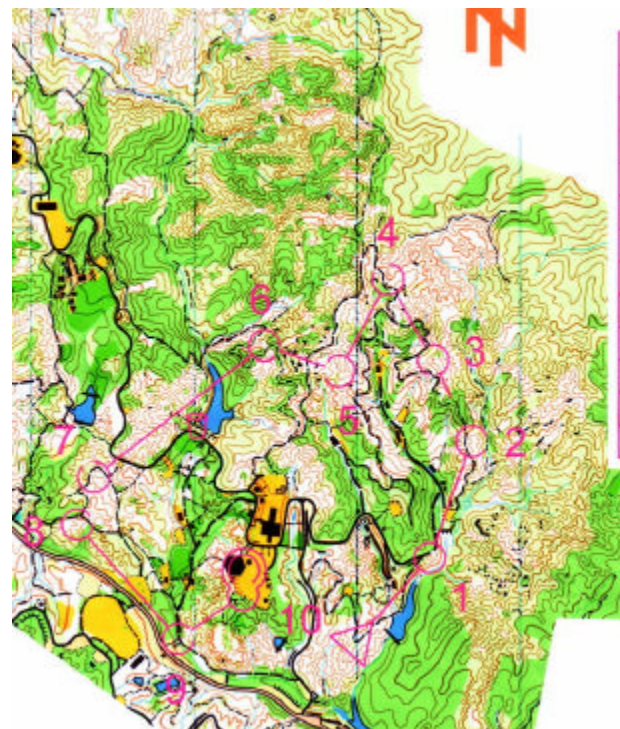
初心者にとって、地図上の情報をいかに現地と結びつけるかが、イメージを膨らませるカギになります。サムリーディングにしても、しっかり押さえながら進んでいるつもりでも、距離感がわからずに、思った以上に手前などを押さえしていることが多々ありました。



コースの様子

まず、現在地を確認して、道の様子と地図上での表記を説明。少し歩くと共に現地の地形と地図を確認しながら進みました。Bクラスなので、生徒の後からついていって注意をしていけば大丈夫だろうと思っていたのですが、コントロールの位置が、少しずつ道から外れていて、まったくの初心者には、難しいコースでした。

まずは、第1コントロールですが、道沿いに行けば、分岐の右側のこぶの上にあるのですが、こぶの上という意識がなかったようで、分岐のところであろう。ここで、地形の様子やコントロールの位置のことなどを説明して、再度次のコントロールに向かいました。こんな調子で、順番に回りましたが、次がどんどころにあるのか、予想しながら行くのが、なかなかできなかったようです。



B	1.7 km		
1 56	△	○	
2 52	△		
3 58	●		
4 59	△		
5 41	↓	△	□
6 61	△		
7 45	←	△	
8 54	△		
9 62	△	△	△
10 48	△		○

40 m