

群馬でスキーオリエンテーリング？ 雪あるの？  
そんな疑問も吹っ飛ばす豪雪

2008年3月1日 群馬県みなかみ町  
水上高原スキーオリエンテーリング大会

## 群馬の豪雪地帯

当日朝、長野県の自宅は快晴。「日焼け止めを買わなきゃ」ところが群馬県北部に迫ると天気が一変。高速道路を降りると雪がたっぷり。会場に向う道はもう豪雪。道路はもうノーマルタイヤでは走れません。大会が開催される群馬県北部の水上高原ではスキーオリエンテーリングの開催は初めて。会場に着くなり、降ってくる雪の量がどんどん増えてきました。

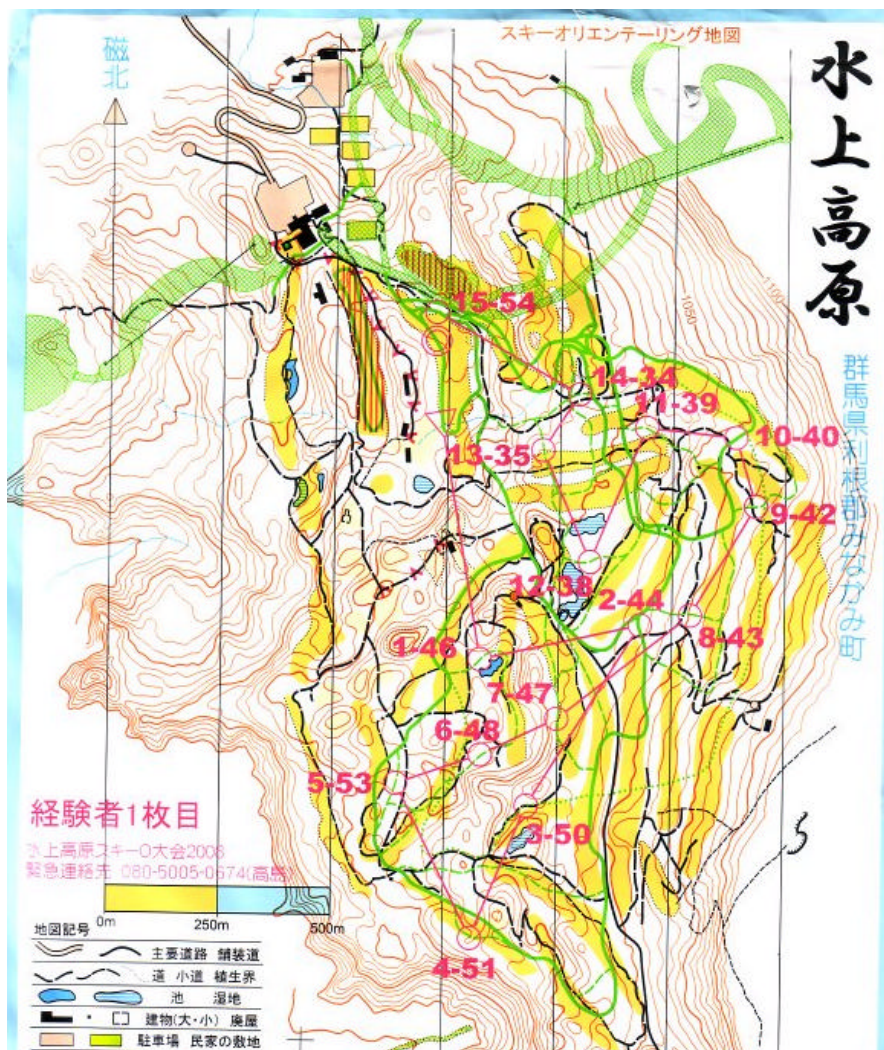
競技開始。豪雪に埋まった水上高原ゴルフコースがテレイン（競技地区）です。冬の間は常設クロスカントリーコースが整備されているとのことでしたが、先ほどからの大雪で常設クロカンコース上にも積雪があり、コースなのか雪原なのか区別がつけにくくなっています。普段はスノーモービルなどでコース整備を行っているようですが、コースの上に雪が乗り、スピードが上がりません。「これは想像以上に大変」



ほとんど小説「八甲田山」

## 大雪で競技打ち切り

渡された前半部分の地図を改めて見ると、これが結構長くて複雑。「これだけで半分？ 全部回れるかな？」 目標



### 経験者1枚目

水上高原スキー大会2008  
緊急連絡先 080-5005-0574(高松)

地図記号 0m 250m 500m  
主要道路 舗装道  
道 小道 植生界  
池 湿地  
建物(大・小) 廃屋  
駐車場 民家の敷地

水上プリンスホテルを中心としたゴルフ場がテレイン。地形変化に富み、アップダウンが少ない。常設クロカンコースもある。スキーオリエンテーリングには適地。

を完走に切り替え、無理をせずペースを落としてゆきます。

レースコンディションとしてはかなり悪い状況ですが、自然相手にやっているスポーツですからこんなものです。それでも雪遊び感覚を楽しみながら進んでゆきます。

テレイン自体はとっても面白く、地形変化も豊富です。ナビゲーション要素がふんだんにあるテレインとコースです。

地図後半になるとフカフカの斜面を滑り降りながらナビゲーションを楽しむという、スキーオリエンテーリングならではの、あの興奮が味わえます。やっほー！

こんなフカフカの新雪の中をクロカンスキーで降りてくる競技はたぶんス

キーオリエンテーリングだけでしょう。とってもワイルドです。

「地図前半で競技打ち切りです」  
あぁやっぱり。この天候じゃ、しょうがないよね。殆どの参加者が前半のみの地図で競技打ち切りになりました。前半だけでも満足いっぱいレースでした。タイム競技としては確かにコンディションは悪かったけど、たっぷり雪遊びしたという満足感がありました。

(木村佳司)