

雪のちらつく大阪OLC練習会

平成20年1月13日 奈良県 大柳生

KOLA
横田実

連休に入ってぐっと冷え込みました。前日の雨は何とかが上がり、当日は雪がちらつく寒い気候。でもフィニッシュでは、みんな汗びっしょり。

小雪舞う大柳生

和泉市の学校から、車で約2時間。奈良の大柳生までやってきました。前日は大雨だったのですが、当日はちょっと曇った運動日和...というより寒い。時折ちらちらと雪も舞っていました。

会場である野外センターロビーにはストーブを用意していただき、会場では快適でしたけど。

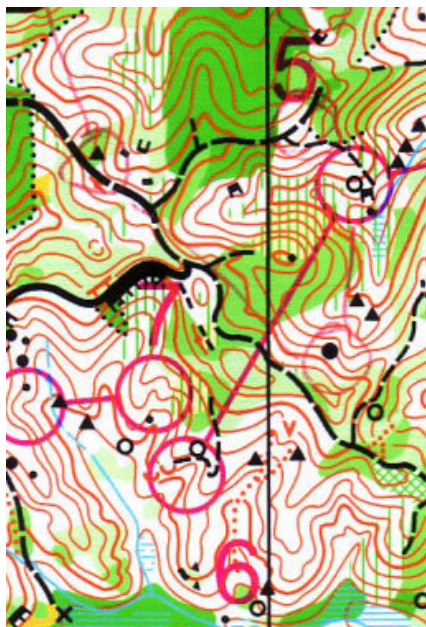
スプリント並み？

スタートまでは、15分くらいえっちらおっちらと登り、練習会ということでスタート自体はEカードなので随時スタートのリフトアップ方式。

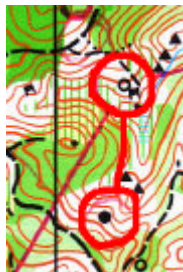
コースは、MEクラスで2140m、アップ205mと長さはスプリントコース並みでアップがきつそうなコース設定。

地形もわりと尾根や沢も読みやすく、走れないながらも楽しく順調に5番までまわって。

6番に行くときに、南から沢沿いに尾根にあがろうか、北に回って道沿いに行こうか迷って、しかも道に出てから6番への入り込みに失敗。先に7番を見つけてしまいました。



Nクラスで迷いまくって



一緒に参加した高橋くんは、Nクラスでの参加。沢づたいがあるのでコンパスできちんと方向を確認して...というのが仇になったようなとんでもない間違いをして山の中をうろろ。僕の迷ったところでことあるうか、コンパスの北と南を読み間違えて反対方向をうろろしていたとか。

結局、2つのコントロールを見つけられずに帰還しました。

(横田実)

ME - 2140m 205m

- | | | | |
|---|------|---------|--------|
| 1 | 松澤俊行 | 0:28:32 | 松塾 |
| 参 | 松本康浩 | 0:31:09 | 大阪 OLC |
| 2 | 田中公悟 | 0:31:15 | マップ |
| 3 | 尾島 良 | 0:32:28 | 大阪 OLC |

WE - 1880m 180m

- | | | | |
|---|------|---------|---------|
| 参 | 加納尚子 | 0:34:36 | |
| 1 | 坂本 忠 | 0:49:56 | 大阪 OLC |
| 1 | 北川仁美 | 0:49:56 | OLCふるはす |
| 3 | 笠井泰自 | 0:51:03 | 大阪 OLC |

