

夏だ！長野だ！合宿だ！

2007年8月 長野県富士見高原・駒ヶ根高原

木村佳司

高原の夏。涼しいはずの夏合宿も2007年はやっぱり猛暑。

東京・大阪の合宿

この夏、東京 OLC の夏合宿が八ヶ岳高原で、大阪 OLC の夏合宿が駒ヶ根高原で行われました。両地区に車で1時間の場所に住む私・木村はその両方に参加させていただきました。

ここ長野県からですと、春や秋は大会参加のために遠方に出かけますが、夏だけは地元・長野に多くの合宿が来てくれます。

7月末に入手した腕時計型 GPS を導入し、初めてオリエンティングで試してみました。合宿から家に帰ってからのルート解析がなかなか面白いです。



大阪 OLC 夏合宿（駒ヶ根高原）

鹿の棲む八ヶ岳高原

2007年8月5日は東京 OLC 夏合宿。八ヶ岳山麓トレイン「富士見高原」を一日中走り回りました。

合宿人数は割と少ないものの、内容はなかなかハード。トレイン全体を使用したミニロゲイン(スコア0)まで行なったため、走行距離はかなりのもの。

「全部まわったよ」

ミニロゲインでは全コントロール踏破できて気分はご満悦。ところが E-card 記録によると、全部回っていないようです。

GPS 軌跡をスキャナで読み込んだ地図に重ね合わせて見ると・・・「あれっ？コントロールをひとつ見落としていた！」

合宿運営側では、Eカードの不具合なのかと心配したようですが、実は私の単純な不通過であることが判明。GPS 軌跡が動かぬ証拠となりました。東京 OLC の皆様ありがとうございました。

走ったあとはトレイン横の「鹿の湯」へ。そういえばレース途中では野生の二ホンシカにも遭遇しました。「鹿の

湯」ってネーミングは本当なのだなとちょっと感心。

調査者の棲む駒ヶ根高原

8月19日(日)は大阪 OLC の夏合宿に1日参加。駒ヶ根高原の平地林を走り回ってきました。

こちらの合宿は大阪府協会の強化合宿にもなっていて、多くの参加者で賑わっていました。メニューは短いコースを複数人で競い合う形式を中心に、全日本リレーをかなり意識したものでした。

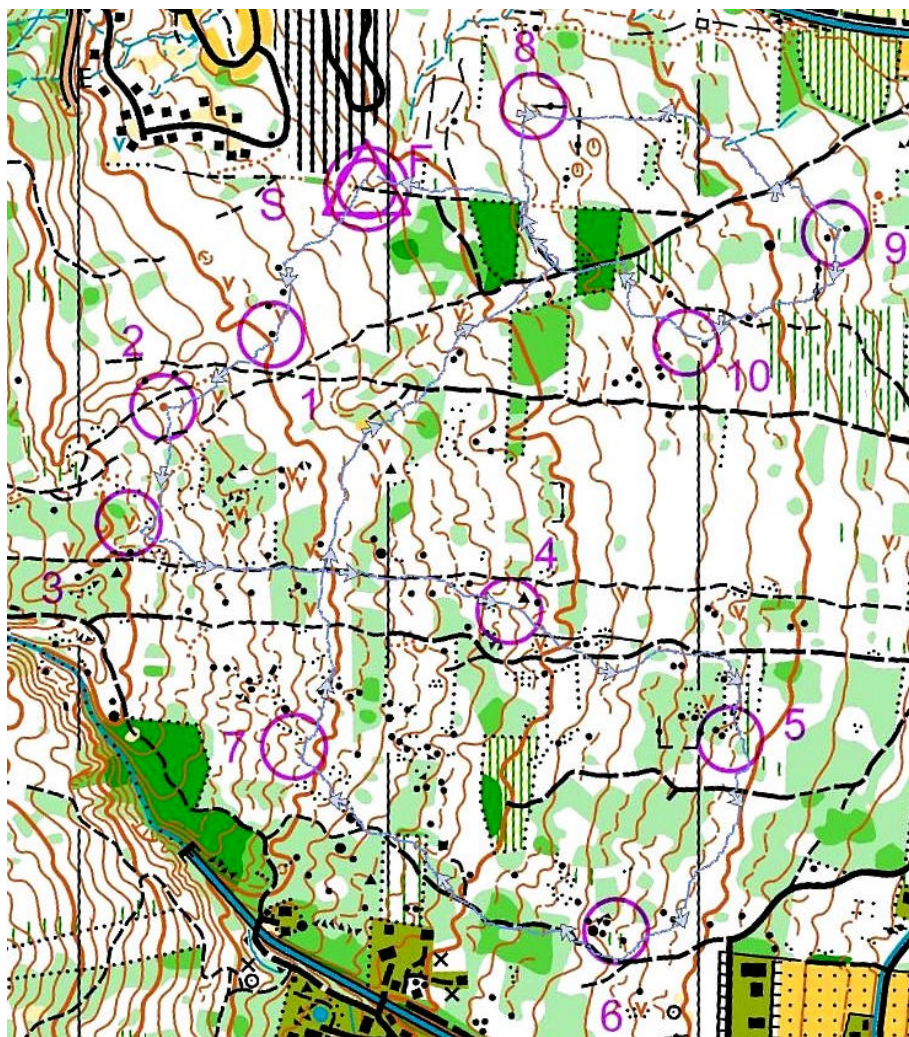
短いコースと言いながら何回も走るうちに、平地林の中だけで11km 走ったようです。それにしても駒ヶ根高原の平地林はちょっと気を抜くとすぐに迷ってしまいます。

ここでも GPS を装着して記録を取りました。自分がどこでミスしていたか、実はあんなところ通っていたんだとかあとでよく判ります。

合宿では駒ヶ根高原北部を使用しましたが、駒ヶ根高原は現在トレイン南部を拡張中です。拡張したトレインを使用して2007年9月のクラブカップが行われます。

大阪 OLC の合宿期間中も、地図調査を行っている山川氏と和泉氏はトレインの中でキャンプ生活しながら調査していました。

(木村佳司)



ファシユタレースを走った木村のGPS軌跡(駒ヶ根高原)

(8)脱出直後に思っていた方向より角度がずれて、一瞬どこを通っているのかわからなかった。あとでGPS軌跡をみればどこを通ったのか一目瞭然。

腕時計タイプのGPSは装着しても邪魔にならない。10mの誤差が出るのは仕方ないようだ。