

イチオシイベント
神大大会
10月02日

神戸駅より20分

神戸大OLK、秋の一日に相應しいテレインを御用意しました。

神戸大OLK
村上 堯

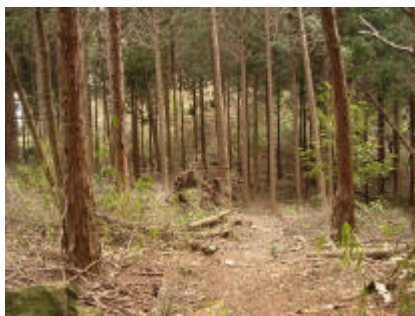
神戸大 OLK って知っとう？
阪急神戸線沿線のテレイン
を 17 年ぶりにリメイク。
部員数 5 名「意地」の挑戦。
神戸大は今日も元気です。

第三回兼 20 周年大会

神戸大学大会は今回で三回目です。第一回が 87 年、第二回が 96 年に開催されている事から、忘れた頃に開催される大会といったところでしょうか。実は今回の大会は神戸大 OLK 発足 20 周年を記念した大会でもあります。

打越山をリメイク

今大会では、17 年前に神大 OLK が作成した地図「打越山」をリメイク。神大 OLK においても地図の存在自体が疑問視され、使用記録も残っていないほど謎に包まれたテレインでしたが、今回初めて実物入手してリメイクを実現することができた非常に貴重な作品です。当時を知る方には懐かしい名前に響く方もおられるのではないのでしょうか。当時の地図を見ると植生が非常に悪く、ほとんど使えるところがないのが容易に想像できます（旧地図は近日中に大会HPにUP予定）。



テレイン内の写真。植林による植生の変化がテレインを“しろく”させました。

しかし当然の事ながら 17 年の時の流れは日本経済、人間関係だけでなく六甲山にも変化を及ぼしていました。テレインは全く新しいものに生まれ変わりました。六甲山における代表的なテレインとなるべく神戸大 OLK が送り出す作品を是非ご賞味ください。

アクセスよし

打越山は大都市近郊テレインなので、交通の便が大変良いです。主要ターミナル駅からのあまりの近さにパークOと勘違いなさらないでください。私鉄王国と謳われる関西において阪神間の鉄道の利便性は言うまでもありません。ですから遠征として新幹線（新神戸駅、新大阪駅）・飛行機（大阪空港）で来られても時刻表を確認されることなくご来場いただけます。さらに最寄り駅から会場までバスを使用される場合でも重なる路線が多くルートは無尽蔵です。

景色よし

テレイン内からは、大阪湾を一望できる場所があります。二ホンで最も景観がいいテレインであると自負しております。この風景を是非大会に来て味わってください。さらに夜は一千万 \$ の夜景となり、昼と夜の両方の顔を楽しまれるのも一興かと思われま。



テレインから望む大阪湾の風景。あり得ない気持ちよさです。東は梅田の高層ビル群、西は神戸から播磨灘、南は紀伊水道を望むことができます。

イノシシよし

おそらく日本全国でも、ここのテレインほどイノシシと遭遇できる場所はないでしょう。奈良公園における鹿の比ではありません。なお神戸大学校内には日常生活の一部としてイノシシが生息しております。

（珍しいからといって近づいたり、触れたりしないようにして下さい。可愛いけれど力持ちですので怪我をするおそれがあります。なお神戸市の条例では全国的にも珍しい「神戸市のししの出没及びいのししからの危害の防止に関する条例」というものがあります。）



イノシシともお友達になれるかも!

大学クラブの変な意地

今回のリメイクにおいて近年発行された作品に比べると粗雑な感は否めないと認めます。これはリメイク、大会運営に関わった部員・OB が 10 名程度であり最初から分かっていたことでした。しかしオリエンテーリング競技を旨として活動している一団体として地図の作製、大会開催は義務であると考え近年の競技者減少を憂う中での試金石となるべく開催を断行いたしました。



調査風景？

参加費が安い!!

事前申し込みについては、一般が N,G を除く各クラス 1200 円、学生・賛助会員が 1000 円。当日申し込みは、一般が 1500 円、学生・賛助会員が 1200 円と大変お安くなっております。これは調査において事前に経済的期待利益を推測し、それに基づくコスト削減を実行したために実現したものです。また、N,G クラスは 100 円となっております。さらに！神戸市東灘区民の方はオリエンテーリング競技経験者の方であっても全クラス参加費無料です（ただし、地図代として 100 円いただきます）。

（神戸大OLK 村上 堯）