

千葉大大会が4年ぶり開催。そして前日は、トップアスリートが集う日本エアロビクスセンターにてスプリント競技会開催

## 「御宿山神社」再び(千葉大大会)今回はGPS調査実施

千葉大 OLC が4年ぶりに大会開催する。千葉大といえば、関東の大学クラブで初めて大会を開催するなど、かつて OL 界においては東大 OLC、早大 OC、筑波大 OL 愛好会と並んで関東4大学と称され、毎年大会を開催していた。

加えて、9年前のクラブ創立20周年には、その記念として JOA 公認大会を含んだ2日間大会を開催した実績を持っていたが、ここ3年は大会開催を控えていた。

学生選手権大会においても、草創期の1回、2回には女子が連覇を成し遂げ「女子の千葉大」の名をほしいままにしていた。その千葉大も第6回での優勝を最後に団体戦にリレー形式になってからは優勝することはなかった。しかし、今春、実に20年ぶりに優勝を飾った。

そして、今冬4年ぶりに大会を開催することとなった。テレインに選ばれたのは9年前に20周年記念大会を開催した「御宿山神社」である。

「御宿山神社」は、雪の中争われた第2回全日本リレーOL大会が開催された「勝浦大楠」の東に位置し、尾根上は、ピークが多く曲がりくねっており、たどりにくい難易度の高いテレインである。

9年前の調査のときは、一部で Harvey Map Service LTD による航空写真を基にした原図も採用されたが、今回はGPSを使った調査ということで、その変貌ぶりが大いに期待できる。

競技はロングディスタンスのポイント0で、クラスも、男女エリートクラスを含む概20クラスが予定されている。通過証明は、EMIT社のE-cardが採用される見通しである。

今年の千葉大大会は大いに期待できる。要項は、次号に折込予定であるが、下のアドレスにて案内予定。

<http://www.geocities.jp/chibaolc/taikai.html>

千葉大大会 知ってるつもり?!  
さて、千葉大大会といえば、優勝カップがかわいらしかった。誕生のエピソードを千葉大20周年記念誌から転載する。

創立3周年を記念して開催することとなった、第1回の千葉大大会。当時、関東では大学クラブが単独で大会を開催するのは初めてのことであり、運営者のいきごみとしては、何とか立派な大会にしたいと思い、表彰状(プリントゴッコの手作り品)だけでなく、カップとメダルを出せたらいいのにといい思いは強かった。スポンサーがあるわけでもなく、とても予算的に無理だとあきらめかけていた時、スーパーマーケットを歩いていてフト目に入ったコーヒーマグの小さなミルク入れ。御手洗(昌寛、'76年入学、第2代会長)は、「これだ!!」とひらめいた。これに台と紅白のリボンをつければ立派な?カップになると、大会直前に作業に入った。工学部の根本(雅次、'77入学)、二木(誠、'77入学、第4代部長)の発案でエッチングによるプレートがついて、かわいいカップの出来あがり。自分もほしいというメンバーも多かった。費用はなんと2070円、台になる木は御手洗の家にあった材木を切って使ったのだった。

( )内は筆者追記

## 日本エアロビクスセンター でスプリント競技会

千葉大大会の前日といえば、千葉OLCによるナイトOLが定番であったが、今年は日本エアロビクスセンターのある生命の森リゾートにてスプリント0の競技会を開催。地図作成と運営は千葉

OLCとES関東Cが共同で実施する。

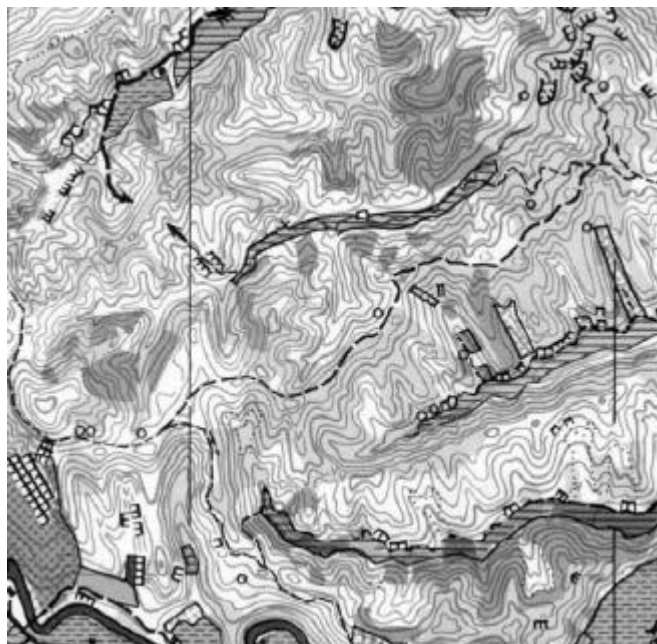
会場となるエアロビクスセンターは、カール・ルイスや高橋尚子といった国内外のトップアスリートが練習したところとして有名であるが、練習に身体のケアにとアスリートにとって究極の場所である。オリエンティアにとっては、垂涎的であるフィンネンバーン(足腰に負担をかけないよう、ウッドチップを敷き詰めた1.7kmのジョギング専用コースで、緑の中を走れるコース設計になっている。)もある。そしてここは過去にはOLの社会人選手権大会が開かれた場所でもある。

当日は、1:4,000の縮尺の地図でスピーディなレースを堪能いただけるよう準備をすすめている。また、各自のレース後はエアロビクスセンター内の施設を利用できるだけでなく、自由にトレイン内で入り、再度練習できるようにしたり、遅くスタートするエリートクラスのオリエンティアの走りが見れるようにと考えている。翌朝だって軽くトレーニングが可能だ。

日本エアロビクスセンターには、宿泊施設も充実していますので、1年の締めくくりに、クラブで忘年会を兼ねて、時には奥様をエステに招待と、ぜひとも宿泊して参加していただきたいと、現在詳細調整中である。要項は次号に同封する。

日本エアロビクスセンター

<http://www.seimei-no-mori.com/>



テレイン  
「御宿山神社」  
今回は縮尺  
1:10,000