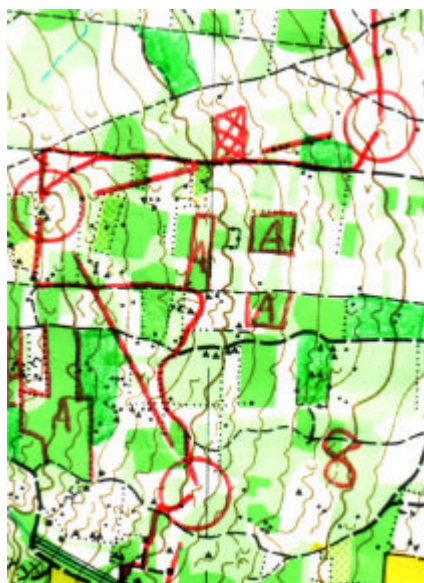


あのクラブカップ7人リレーが伊那谷に戻ってきた。ここは別天地。いつでも帰ってこられる。そしてクラブカップは新装します。

第12回クラブカップ7人リレー大会
2004年10月3日(日)
長野県駒ヶ根市家族旅行村

秋のクラブカップ7人リレー

来年はアジア初の日本での世界選手権、そして昨年から毎年開催となった世界選手権が、スウェーデンで9月開催となり、日本から多数の選手や引継ぎの運営スタッフが渡欧することから、CC7は史上最も遅い時期10月の開催となりました。日程調整等、ご理解ご協力いただいた各位様、ありがとうございました。



14年前に作成されたO-map「駒ヶ根高原」5年前の長野県選考会で、すでに修正点が多い。緩斜面に微地形のトレイン。

ここには帰る場所がある

会場には、温泉、遊戯施設、レストラン、バーベキュー、そしてオートキャンプ場とオリエンテーリングを仲間や家族で楽しむには、最適の施設です。そして競技場は中央アルプスの扇状地で、傾斜は緩く、走行可能度抜群、地形の変化にも富み、上級者もエンジョイ派も飽きさせない極上のトレイン。

もちろん地図はD-GPSを利用してわが国最高峰のスタッフの制作で品質は保証つき。ここはオリエンテーリングパラダイス。なんらかの事情で去ってしまったあの人を呼び戻す最大のチャンス！ここは、いつでも戻ってきていい場所。そして誰もを満足させる場所。そんな極上の素材を力いっぱいアレンジであなた、そしてあなたのクラブに提供します。新装なったクラブカップリレーをもっともっと一緒に盛り上げていきましょう。

男女ミックスリレー

クラブカップクラスは、クラブの7人のメンバーで戦う。チームに必ず女子2名以上を含む男女ミックスチームであることが求められます。逆に女子2名以上を含めば、その構成員の年齢は問われません。

女子2名をチーム構成員とすることが適わない場合、女子1名につき、制限選手Aに該当する男性をもって替えることができます。(50歳以上男性 or 15歳以下男性)

代替した制限選手Aを起用することが適わない場合、その1名につき、2名の制限選手B(40歳以上男性 or 18歳以下男性)に該当する者をもって替えることができます。

代替した選手選手Bを起用することが適わない場合、その1名につき、2名の制限選手C(35歳以上男性)に該当する者をもって替えることができます。

このようなレギュレーションによってさまざまな構成員を持つクラブのメンバーがそれぞれ主役となって戦うことができるようになっていきます。

またクラブカップでは大学生や高校生クラブにも門戸を開いています。

現役大学チームに女子1名を含む男女ミックスチームであれば、その構成員の年齢は問いません。女子1名を起用することが適わない場合、その替わりとして、2名の男子新入部員(制限選手Dとする)をもって替えることができます。

高校生以下チームにおいては、一切の構成員に関する制限を設けません。

ベテランクラブカップクラスも用意

します。こちらは4人によるリレーです。構成員が、30歳以上女性、もしくは40歳以上男性であり、年齢ポイントが、200以上であることが参加条件となります。(女性メンバーの場合、年齢ポイントは+10されます)

高齢者・初心者優しい地図

今回から、走順のコンセプトにより違った縮尺の地図を使用します(7,500分の1もしくは5,000分の1)。範囲は今回のリレーを行うのに必要十分な範囲にとどめ、丁寧に正確な調査を期します。

動体視力が低下してきたなあと思うアナタも大縮尺の地図なら大丈夫。駒ヶ根高原の微地形をしっかりと読みければ、まだまだ勝負できるはず。

微地形が読みきれない人でも、通行可能度の良い駒ヶ根のトレインなら、一か八かの直進に賭けるのも良いでしょう。

クラブのお子様もトライ!

もちろんやりませキッズO。あなたのお子様もこの日はいっちょ前のオリエンティア、お菓子ももらえます。オトナもスプリントの練習として、トライしていただいて構いません。お菓子はあげませんが。

お楽しみ前日イベントも

前日午後は同会場にてスプリントレースを企画中。

夕方開会式終了後に2004世界選手権/ジュニア世界選手権/ユニバーシアードの日本選手団報告会を会場レストラン貸切にて行います。

問合せ先

山川克則 090-8042-4673

clubcup@orienteering.com

http://www.orienteering.com/clubcup/

(山川克則)