

大型連休に東海地区で集中的に大会が開催された。その初日の愛知 OLC 大会には当日参加者がどっと繰り出した。

愛知 OLC 結成 30 周年記念
深山の森オリエンテーリング大会
2004 年 5 月 2 日 (日) 岐阜県多治見市

嬉しい誤算、参加者殺到

ゴールデンウィークの東海地区シリーズの初日、しかも天気が良いとあって当日参加者が多く、受付はパンク状態でした。大会運営者にとっては嬉しい誤算だったようです。

かくゆう私も当日参加。大会主管者には申し訳ないなあと思いつつもエントリー時期に海外にいたので、しょうがないです。ランニング大会などと違って当日参加できるオリエンテーリング大会はとてありがたいです。

会場に着く前には当日受付が売り切れになることを懸念していました。

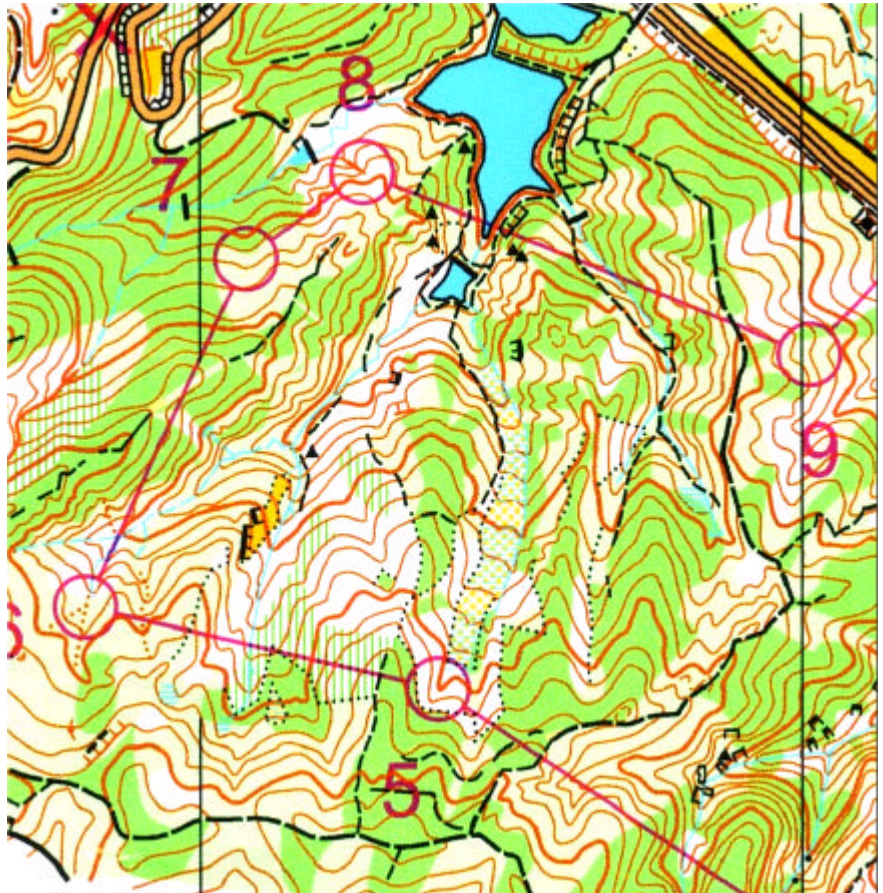
なぜなら、地図がプリンター印刷だということが要綱に書かれていたからです。プリンタ印刷では、余分地図の見積もりが難しいのです。

東海地区の大会常連者の参加者が少なかったのもこの大会の特徴。このゴールデンウィークの東海地区では連日の大会開催が設定されており、その準備で参加できなかった人も多かったようです。

結構良いテレイン

緩やかな丘陵地と山岳部分とがミックスされたテレイン。レース中一度も耕作地をみることなく、気が抜けないテレインでした。時期が 5 月初旬ということもあり地図で見る印象より、通行可能度は全般的に良かったです。セミグリーンでもほぼ全力で突っ込みました。新緑の中、とても気持ちよく森を走ることができました。

愛知 OLC30 周年記念大会ということで、地図調査はクラブ員全員で分担。



テレイン「深山の森」
愛知 OLC のメンバーが総出で調査した。

して調査された地図は、基本的には OA コースの周囲はちゃんと人が入って調査されていて問題なくレースできました。

細かいコトを言えば、地図表現の工夫が欲しい場所などもありますが、個人的にはノーミスでレースすることができて気分がいいです。

結果

M15A		
1 藤田飛鳥	1:36:46	美濃加茂西中
M20A		
1 田島佑輔	2:32:26	大阪大学 OLC
M21A		
1 新 隆徳	1:01:09	三河 OLC
2 丸山哲史	1:09:10	下呂市
3 小林康浩	1:10:23	大阪 OLC
M35A		
1 瀬口洋治	1:02:28	OLC ルーパー
2 西田伸一	1:08:49	OLC レオ

3 鈴木正文 1:09:19 浜松 OLC

M50A

1 大塚校市	0:50:24	千葉 OLC
2 小幡昭次	0:53:34	三河 OLC
3 伊藤哲夫	0:56:12	松阪 OLC

M60A

1 辻村 修	0:56:15	コンターズ
2 鷹澤 正	1:01:43	上越市 OLC
3 高橋義弘	1:06:19	京葉 OLC

W21A

1 新 桂子	1:16:09	人間市 OLC
2 江上幸子	2:04:13	楢大 OLC
3 腰山いづみ	2:11:11	楢大 OLC

W35A

1 古澤久美	1:33:43	つるまい OLC
2 SYDENHAM	2:07:11	AUCKLAND OLC

W50A

1 若松リツ子	1:49:33	名古屋市
2 鈴木幸子	2:03:11	ファミリー OLC (木村佳司)