

## 第6回 韓国トレイルオリエンテーリング選手権大会 開催概要

### □ 概要

- 大会名：第6回 韓国トレイルオリエンテーリング選手権大会(KTOC2024)
- 日時：2024年4月13日(土) 10:30 ワークショップ(初級クラス)

\* ワークショップは、参加者がいる場合に限り実施します。

2024年4月13日(土) 13:00 TempO

2024年4月14日(日) 13:30 PreO

**2024年4月14日(日 / PreO)**

2024年4月『ソウル統合大会』として開催されます。(午後 13:30)

この統合大会への参加を希望する場合は、京畿道連盟のホームページから申込んで下さい

- 会場：4.13: 水原 \*\*\* 公園 4.14: 水原 \*\*\* 公園
- 主催：社) 韓国オリエンテーリング連盟
- 代表選考：2025年代表選考大会 (Aクラス参加者)
- 後援：各市町村連合会本部

2025年 WTOC2025 ガイド	
開催国: ハンガリー、スロバキア	
日時: 2025年8月27日~31日	
ハンガリー 8.27~28	TrailO-PreO
スロバキア 8.30	TrailO-Relay
スロバキア 8.31	TrailO-TempO

### □ 概要

- 競技規則：IOF 及び KOF トレイルオリエンテーリング競技規則による
- 競技地図：1/4,000 (ISSprOM2019 適用)、等高線間隔 2.5M
- コントロール位置説明：I.O.F シンボルを使用
- 回答方法：ピンパンチ
- 競技形式：Model, TempO, PreO (タイムコントロール 1 か所を含む)

- Model: 2~3 コントロール (セルフサービス)
- タイムコントロール: 2 問
- PreO: 10~15 コントロール
- TempO: 5 ステーション 合計 20 問

## □ 競技クラスと参加資格

- 競技クラス: 移動障がい者(P)、一般(Open)、外国人(F-A)
- 競技形式: TempO & PreO + タイムコントロール
- その他: Model 競技運営
- クラス分け

クラス		コース	参加対象	その他
A	移動障がい者(P)	1.5km 以内	トレイル選手権 3 回 経験のある参加者	1. 性別区別なし 2. 年齢区別なし 3. 外国人分離表彰
	一般(Open)			
	外国人(F-A)		外国人参加者全員	
B	初級者	1.5km 以内	トレイル 0 に興味のある者	

※ 1) 代表選考会の出場者は A クラスでの出場が必要です。

2) 移動障がい者(P)の参加者が少ない(5 人未満)場合、一般(Open)に統合します。

3) 外国人が 10 人以下の場合は、国内クラスに統合します。

## □ エントリー

○ エントリー: メールによる受付 宛先: [kof1@kof.or.kr](mailto:kof1@kof.or.kr)

○ 応募締切: 2023. 4. 9.(火) 22:00

○ 参加費払込(1 人分)

1. 参加費の内訳: 各種目 10,000 ウォン(ワークショップ, TempO, PreO)

(A, B クラス、参加者全員同じ)

2. 払込口座番号: 新韓 140-011-961264 (社) 韓国オリエンテーリング連盟

## □ スケジュール

- 開場： 各日 10:00(現地受付可)
- ワークショップ(初級クラス) 10:30
- TempO 競技： (4/13)13:30 開始(人数により変更あり)

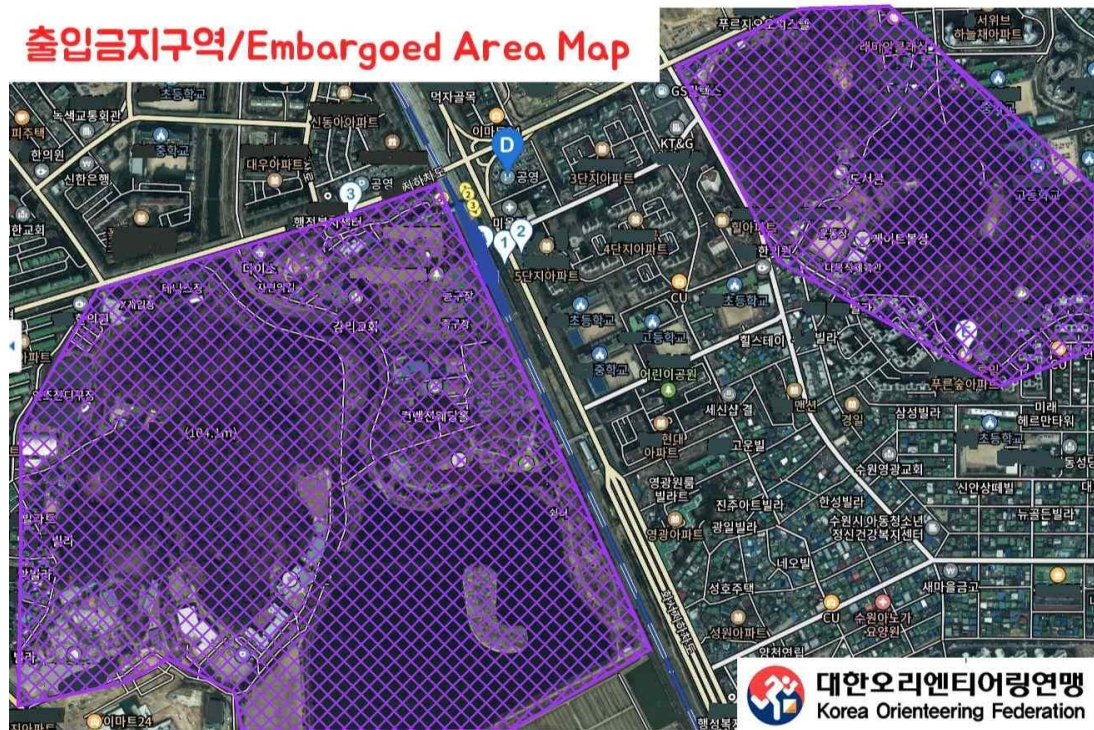
※ (4/13. 土) 懇親会あり - 参加費は参加者のみで人数割りとなります。

- PreO 競技： (4/14)13:30 開始
- 表彰式： 各日 16:00 (ごろ)

※ 大会の運営や状況により多少変更になる場合があります。

## □ 立入禁止区域(Embargoed area)

- 本大会に参加予定の方(既存応募者)は立入できません。
- 事前または当日に制限区域への訪問・立入は失格となり、出場(参加)ができなくなります。



## □その他

- 受付：参加者は、その日の「受付時間」内に現地で手続きして下さい。
- 地図：タイムコントロールと TempO は、現地係員が所有する地図を使用し、PreO では、タイムコントロールが実施された後に、現地で提供されます。
- Trail O は、トラックレースとしてのトラック (歩道、小道)で行われ、そこから逸脱してはいけません。言い換えれば、常にトラック上にいる必要があります、フラッグ設置エリアに立入らないで下さい。
- Model のコントロールフラッグ(マーカー)には、「青沙灯籠」を使用しています。
- 競技中の発言禁止(緊急時を除く)
- すべての競技者の競技終了後、「Solution map」が提供されます。  
※資料は競技を理解するために作成・提供されており、現場と多少の違いがある場合があります。
- 集合場所の情報は後日発表しますのでご参照下さい。
- 禁止事項
  - 写真撮影、携帯電話、望遠鏡、54NL コンパス、距離計などは禁止です。
  - 競技終了後、学習目的であっても復習目的での再入場はできません。必要に応じて、「大会会長または競技委員長」の許可を得る必要があります。再入場許可書を発行(口頭承認可)
- 大会に関する問合せ

社) 韓国オリエンテーリング連盟トレイル O 委員会 010-3769-8260(クオン・オサム).

以上