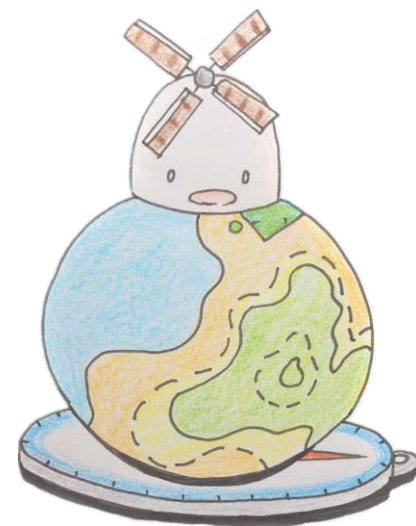


2020年度インカレスプリント 公式掲示板



スタート待機所でのタッチフリーテスト

本大会ではスタート待機所でタッチフリーテストを行うためのSIAC/ON OFFステーションが設置されています。テストする前に必ずONステーションにてSIACを起動させてください。また、テスト後は必ずOFFステーションでタッチフリーの電源を切ってください(切らない場合SIACバッテリー低下の原因となります)なお、この際にスタート枠前のクリア・チェックは使用できません。予めご了承ください。



[SPORTident公式資料](#)より

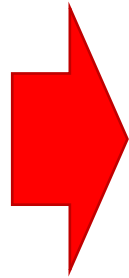
次ページに順序を掲載します👉

スタート待機所でのタッチフリーテスト

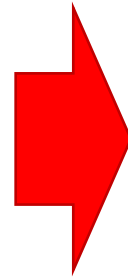
タッチフリー
テストを行う
場合



ONステーションで起動



タッチフリーテスト



OFFステーションで動作を終了

出走する場合



SIクリア



SIチェック



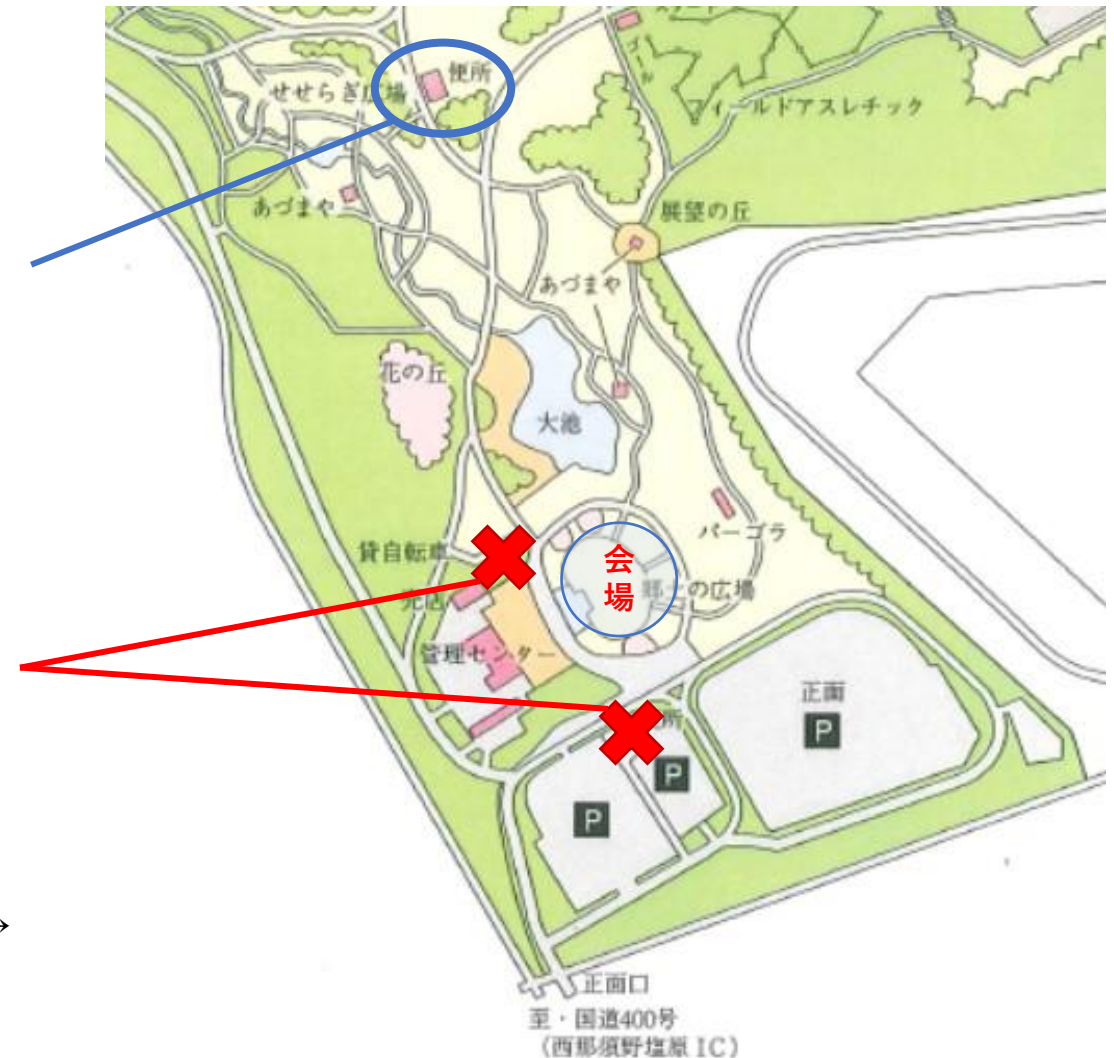
スタート枠へ

決勝時のトイレ利用(観戦者)

決勝に参加しない観戦者の皆さんは会場に最も近いトイレではなく、右図青丸で示したトイレをご利用ください。利用する際は途中で選手と接触の無いよう、十分注意して行動してください

レンタル自転車裏・正面駐車場のトイレは使用できません

[那須野が原公園 公式HP](#)より→



選手の追走撮影(演出)

テクニカルミーティング資料より抜粋

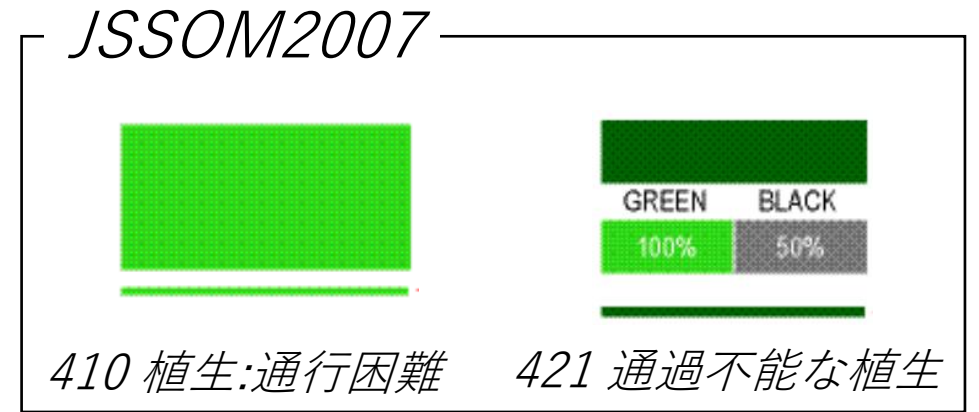


選手権の部決勝の競技中において演出上、選手の追走撮影を役員が行う場合があります(イベントアドバイザー承認事項)

通過禁止表記② 通行不能な植生

テクニカルミーティング資料p.10

ISSprOM2019「**410 通行不能な植生**」は従来の地図図式である
JSSOM2007「410 通行困難」と同色
となっていますが、本地図図式からは
通過禁止となっています(*JSSOM2007*
「421 通過不能な植生」と同等)
旧地図図式に慣れている人は十分注意
してください



地図上に無い藪の隙間

テクニカルミーティング資料p.18

現地で通過しうる隙間があっても地図上では1本につながっている通過不能な植生の藪(**ISSprOM2019 410**)については、隙間部分に青黄テープを張っています



410

(例) 現地では右写真の場合、地図上では上の表記となっています

