

2021年度日本学生オリエンテーリング選手権大会

ミドル・ディスタンス、リレー競技部門

要項 1

発行日：2021年10月7日（木）

発行者：2021年度日本学生オリエンテーリング選手権大会
ミドル・ディスタンス、リレー競技部門実行委員会

発行責任者：藤本 拓也（実行委員長）

編集責任者：小竹 佳穂（広報責任者）



2021年度日本学生オリエンテーリング選手権大会（ミドル・ディスタンス、リレー競技部門）を以下の通り開催します。

開催日

2022年 **1月29日**（土）及び **2月4日**（金）～**6日**（日）

- ・ 1月29日（土）：開会式（Web）
- ・ 2月4日（金）：モデルイベント
- ・ 2月5日（土）：ミドル・ディスタンス競技部門
- ・ 2月6日（日）：リレー競技部門、閉会式

なお、新型コロナウイルスの感染拡大状況により、内容の一部変更、延期、中止の判断を行う可能性があります。

開催地

三重県伊賀市 青山高原周辺

主催

日本学生オリエンテーリング連盟

主管

2021年度日本学生オリエンテーリング選手権大会

ミドル・ディスタンス、リレー競技部門実行委員会

ミドル・ディスタンス競技部門

リレー競技部門

実行委員長	藤本 拓也（京都 16）
競技責任者	田中 宏明（京都 11）
運営責任者	増澤 すず（筑波 16）
コース設定者	築地 孝和（神戸 13） 加藤 岬（東京 14）
イベント・アドバイザー	木俣 順（名古屋 91）

主管者の連絡先（お問い合わせはこちらをお願いします）

実行委員会問い合わせ用アドレス（ミドル・ディスタンス、リレー競技部門共通）

✉ e-mail: 2021icmr_info@googlegroups.com（◆は@に変更してください）

後援

伊賀市、伊賀市教育委員会、三重県オリエンテーリング協会

大会公式 web サイト



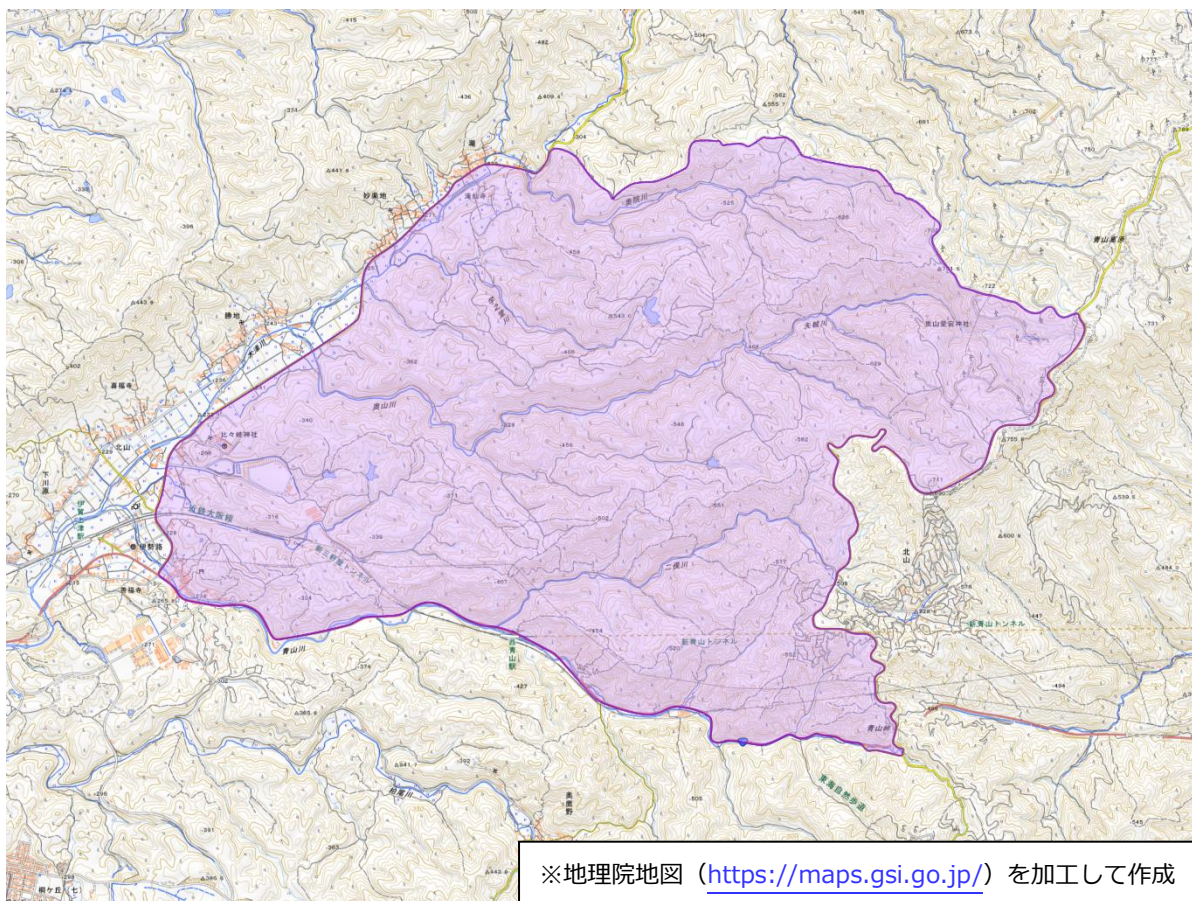
URL: <http://www.orienteering.com/~icmr2021/>

立入禁止区域

本大会への参加を予定している者（チームオフィシャル^{※1}、併設大会参加者^{※2}含む）および観戦を予定している者は、要項 1 発行日から本大会終了までの期間、下図に示す区域へのオリエンテーリング目的（テレイン視察含む）での立入を禁止します（当該区域使用下でのモデルイベント時、競技参加時を除く）。なお、国道 165 号線、三重県道 2 号線及び 512 号線の自動車による通行並びに近鉄大阪線の利用は妨げません。

※1 本大会参加校は、チームオフィシャルとして選手のサポートを行う者を登録することができます。チームオフィシャルについての詳細は、要項 2 をご覧ください。

※2 本大会には日本学生オリエンテーリング連盟に競技者登録された者のみ出場可能ですが、一般の方を対象とした併設大会を開催する予定です。詳細は後日発行される併設大会要項をご覧ください。



クローズテレイン

立入禁止区域の設定に伴い、以下のテレインをクローズします。

クローズテレイン

「青山高原」 2011 年 京都大学・京都女子大学オリエンテーリングクラブ作成

旧地図

過去に作成された地図を公開しています。大会公式 web サイトからダウンロードが可能です。

ドーピング検査

本大会では、選手権の部においてドーピング検査を行う可能性があります。詳細は要項 2 をご覧ください。

ドーピング検査に関する詳細は、日本オリエンテーリング協会アンチ・ドーピング委員会 Web サイトに掲載されている各種規程及び日本アンチ・ドーピング機構の Web サイトをご覧ください。

ドーピング検査に関する規程（日本オリエンテーリング協会アンチ・ドーピング委員会）

URL : <http://www.orienteering.or.jp/ad-news/document/>

日本アンチ・ドーピング機構

URL : <https://www.playtruejapan.org/>

参加申し込み

本大会の参加申し込みに関する情報は要項 2 をご覧ください。

(要項 1 おわり)