

2019 年度日本学生オリエンテーリング選手権大会 ミドル・ディスタンス、リレー競技部門

要項 1

発行日：2019 年 8 月 1 日

発行者：2019 年度日本学生オリエンテーリング選手権大会
ミドル・ディスタンス、リレー競技部門実行委員会

発行責任者：石野 夏幹（実行委員長）

編集責任者：大久保 宗典（広報責任者）



2019 年度日本学生オリエンテーリング選手権大会（ミドル・ディスタンス、リレー競技部門）を以下の通り開催します。

開催日

2020 年 **3 月 13 日**（金）～ **15 日**（日）

- 3 月 13 日（金） 開会式
- 3 月 14 日（土） ミドル・ディスタンス競技部門
- 3 月 15 日（日） リレー競技部門、閉会式

開催地

栃木県矢板市・塩谷郡塩谷町（予定）

主催

日本学生オリエンテーリング連盟

主管

2019 年度日本学生オリエンテーリング選手権大会
ミドル・ディスタンス、リレー競技部門実行委員会

- 実行委員長： 石野 夏幹（東京大学 2010 年入学）
- 競技責任者： 宮川 早穂（立教大学 2012 年入学）
- 運営責任者： 原田 龍馬（東北大学 2012 年入学）
- イベント・アドバイザー： 石澤 俊崇（早稲田大学 1993 年入学）

主管者の連絡先（お問い合わせはこちらをお願いします）

実行委員会問い合わせ用アドレス（ミドル・ディスタンス、リレー競技部門共通）

e-mail: icmr2019_info@googlegroups.com

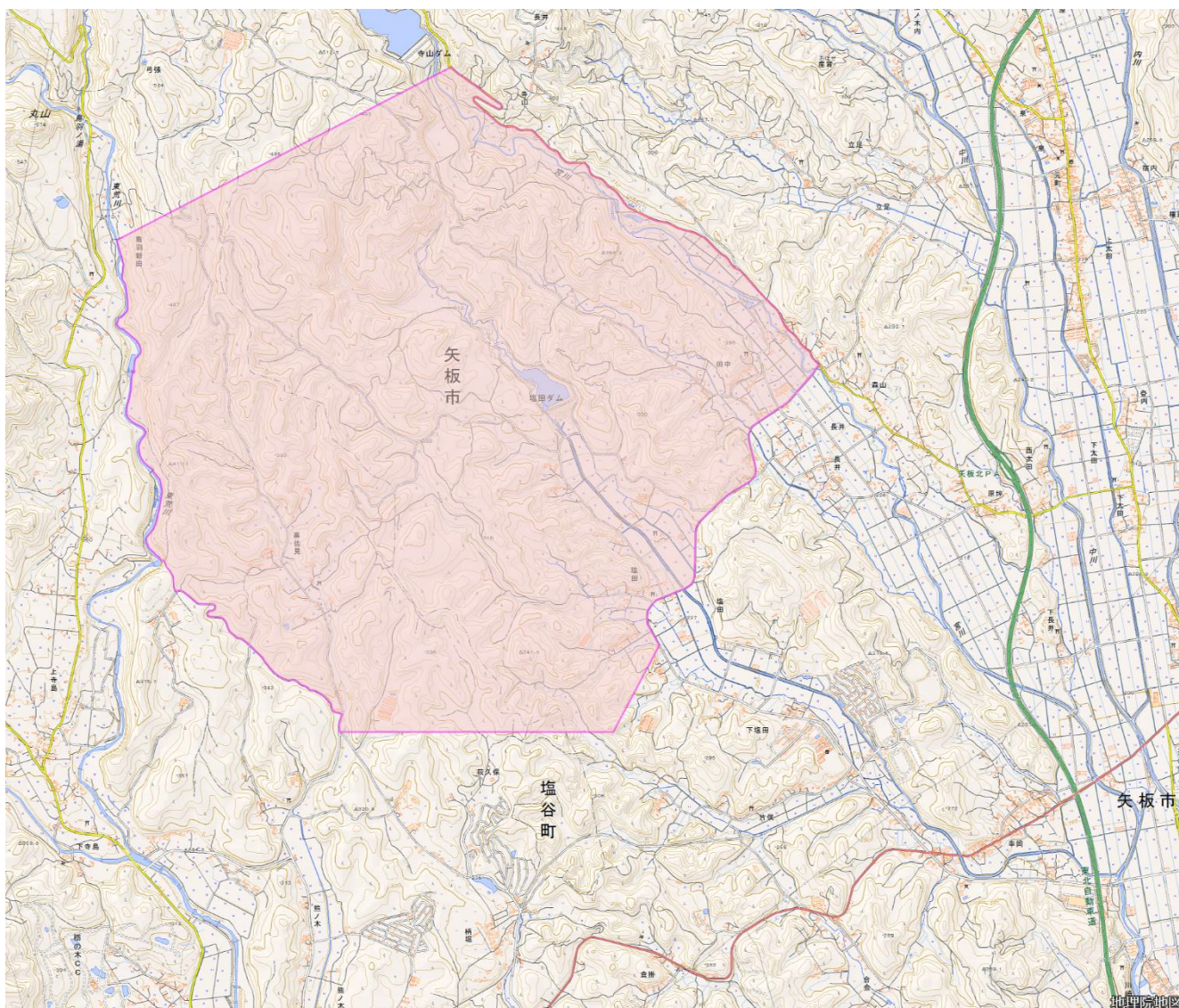
- は@です。大会直前期を除き、原則 E-mail でのみ対応いたします。

大会公式 web サイト

URL: <http://www.orienteering.com/~icmr2019/>

立入禁止区域

本大会への参加を予定している者（チームオフィシャル（※1）、併設大会参加者（※2）を含む）および観戦を予定している者は、本大会終了までの期間、下に示す立入禁止区域へのオリエンテーリング目的（テレイン視察含む）での立入を禁止します（競技参加時を除く）。なお、立入禁止区域周辺道路の利用は可能です。



※地理院地図 (<https://maps.gsi.go.jp/>) を加工して作成

立入禁止区域の設定に伴い、以下のテレインをクローズとします。クローズテレインの地図は、大会公式 Web サイトにて公開します。なお、立入禁止区域にはクローズテレインの北側の山林も含まれます。

クローズテレイン

- ・ 栃木県矢板市・塩谷町「**矢板塩田**」 2016年日本学生オリエンテーリング連盟作成
- ・ 栃木県矢板市・塩谷町「**前高原 2016**」 2016年日本学生オリエンテーリング連盟作成
- ・ 栃木県矢板市「**矢板長井**」 2016年日本学生オリエンテーリング連盟作成

※立入禁止区域は、上記テレインの北側まで範囲を拡大しております。

- ※1 本大会参加校は、チームオフィシャルとして選手のサポートを行う者を登録することができます。チームオフィシャルについての詳細は、後日発行される要項2をご覧ください。
- ※2 本大会には日本学生オリエンテーリング連盟の加盟員のみ出場可能ですが、一般の方を対象とした併設大会を開催する予定です。詳細は後日発行される併設大会要項をご覧ください。

参加申込

本大会の参加申込に関する情報は、11月頃に発行予定の要項2をご覧ください。

(要項1おわり)