

関東パークOツアー2021 in 笠間-いばらきスプリント

兼 ねんりんピックかながわ2022茨城県予選会

発行：2021年12月19日

開催概要

開催日	2022年2月23日（水祝）
開催地	笠間芸術の森公園（茨城県笠間市笠間2345）
会場	笠間芸術の森公園内（青空会場）
主催	茨城県オリエンテーリング協会 社会福祉法人 茨城県社会福祉協議会
主管	いばらき大会実行委員会

アクセス

電車でお越しの場合	JR常磐線友部駅またはJR水戸線笠間駅で下車後、かさま観光周遊バスで『工芸の丘・陶芸美術館』下車。 （駅から徒歩の場合）JR水戸線笠間駅で下車後、1.4 km。 <u>※観光周遊バスの時刻表はこちら</u>
自家用車でお越しの場合	北関東自動車道「友部IC」から国道355号に入り、笠間方面へ7 km。

スケジュール

10:30	開場受付開始	
11:00	スタート開始	（スタート時刻は指定せず、フリースタートとする予定です。）
13:00	受付終了	
13:30	スタート閉鎖	
14:00	ゴール閉鎖	
15:00	会場閉鎖	

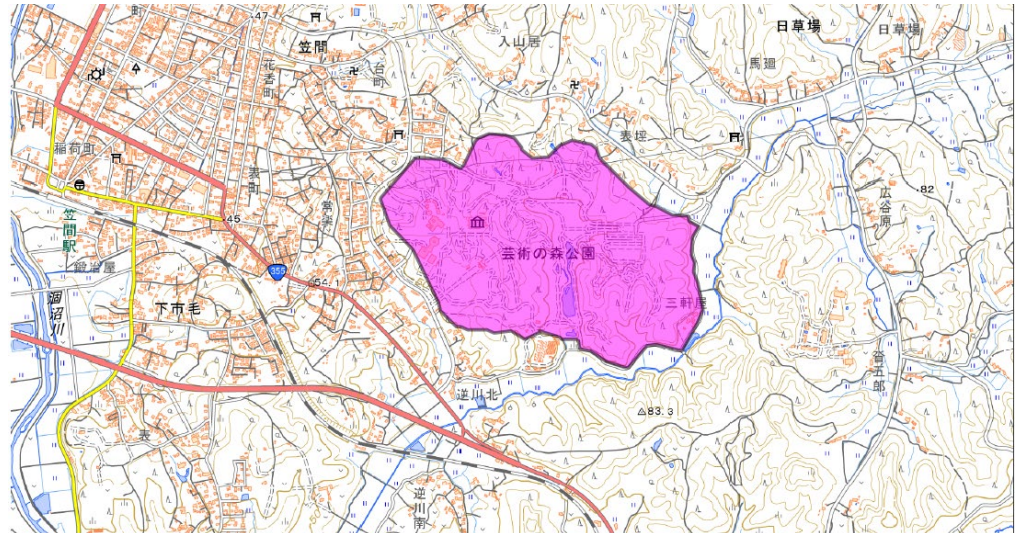
競技情報

競技形式	個人によるポイントオリエンテーリングスプリント競技
計時方法	EMIT社製電子パンチングシステム（Eカード）使用
使用地図	「笠間芸術の森公園」2021年度修正 ISSprOM2019準拠（縮尺1:4,000、等高線間隔2.5m）

コース

コース	距離	優勝設定時間
L (関東パーク O ツアー対象)	3~4km	15 分
S	2~3km	12 分
Extra (追加出走のみ)	2~4km	

競技エリア 本イベントでは下図(国土地理院地図を加工)に示すエリアを競技に使用します。



参加申し込み

参加申し込みは原則 [Japan-O-entrY](#) をご利用ください。その他の方法で申し込みを希望される方はご相談ください。申し込み締め切りは 2022 年 2 月 13 日 (日) です。

参加費

区分	料金
一般	2,000 円
大学生・大学院生	1,500 円
大学新人・高校生以下	1,000 円
E カードレンタル	+300 円
茨城県協会員	-300 円
追加出走	500 円

地図販売

区分	料金
各コース図	400 円/枚
全コントロール図	600 円/枚

※ 参加費は、大会当日受付にてお支払いください。

当日申し込みも受け付ける予定ですが追加料金(500 円)をいただきます。可能な限り事前申し込みをお願いします。

その他

- ・ 公園は一般の方々も多く利用します。特に競技中は公園を利用させていただいているという意識を持って、一般利用者に迷惑をかけないようにしてください。
- ・ JOA 発行の「オリエンテーリング大会・練習会開催時における新型コロナウイルス感染症防止のためのガイドライン」に基づいた感染症対策を行います。皆様のご協力をよろしくお願いします。
- ・ ねんりんピック茨城県予選の参加資格は、茨城県在住、60 才以上(2023/3 末時点)、L クラス出走の方です。上位者は、ねんりんピック本大会の出場者選考の対象になります。
- ・ 本要項の内容は予告なく変更する場合があります。詳細は 2 月中旬発行のプログラムをご覧ください。

お問い合わせ

黒羽和之 TEL: 080-5502-1543

Mail: kuroha★amy.hi-ho.ne.jp (★→@)

要項 1 おわり